



Comhairle Chontae na Gaillimhe
Galway County Council



CONTAE *fuinníúil* NA GAILLIMHE



Clár na nÁbhar

Réamhrá ón bPríomhfheidhmeannach	02
Ár Misean	03
Contae Bríomhar	03
Déan taiscéalaíocht ar Shlí an Atlantaigh Fhiáin Dhraíochtúil le Discover Ireland.....	04
Croílár Ceilte na hÉireann.....	05
An Ghaeltacht agus na hOileáin	06
Taitneamhachtaí, Oidhreacht & Cultúr	07
Conairí Suímh	09
Conairí Siúil	10
Conairí Oidhreachta	14
Tránna & Áiseanna Uisce.....	16
Seirbhís Garda Tarrthála	19
Ionaid Cuairteoirí agus Oidhreachta	27
Slatiascaireacht	30
Bia & Deoch	31
Cá hÁit le Fanacht	32
Féilte & Imeachtaí.....	33
Réidh don Samhradh, Réidh Duit	39
Ag Tacú le Contae na Gaillimhe le bheith Réidh don Samhradh 2026.....	40
Galf i nGaillimh - Feachtas Margaíochta	41
Féile na nGael in Milwaukee 2026	42
Turasóireacht ar Luas Níos Moille: Gaillimh ina Eiseamláir don Eoraip	42
Plean Forbartha Cinn Scríbe agus Eispéiris (PFCSE) na Gaillimhe Thoir	44
Léarscáil Bholscaireachta don Ghaillimh Thoir.....	44
Plean Forbartha Cinn Scríbe agus Eispéiris do Chonamara agus na nOileán	45
Imeacht Lónraithe Turasóireachta Chonamara agus na nOileán	45
Staidéar Indéantachta ar Chath Eachroma	45
Galway Convention Bureau	45
Feabhsuithe ar an mBonneagar agus ar an Ríocht Phoiblí	46
Tránna	51
Scoláireachtaí Gaeltachta Phádraig Mhic Phiarais	54
Comhpháirtíocht Chathair na Gaillimhe	55
Seirbhísí Leabharlainne na Gaillimhe	57
Seirbhís Dóiteáin	59
Leathanbhanda Ardluais	61
Rannpháirtithe	63

Réamhrá ón bPríomhfheidhmeannach



Is cúis áthais dom fáilte a chur roimh fhoilsiú Réidh don Samhradh Chontae na Gaillimhe 2026

Tugann an Tuarascáil seo léargas ar na hiarrachtaí atá déanta ag Comhairle Chontae na Gaillimhe chun a chinntiú go bhfuil tránna, uiscebhealaí, conairí siúil agus áiseanna ár gcontae sábháilte agus dea-chothabháilte.

I rith shéasúr an tSamhraidh, bímid i mbun comhoibriú bríoch agus éifeachtach le gníomhaireachtaí Comhpháirtíochta amhail an Garda Síochána, na Seirbhísí Dóiteáin agus Éigeandála, Fáilte Éireann, an tSeirbhís Páirceanna Náisiúnta agus Fiadhúlra, Uiscebhealaí Éireann agus Oifig na nOibreacha Poiblí i measc gníomhaireachtaí eile. Tá an comhoibriú seo riachtanach chun ardchaighdeán seirbhíse agus sábháilteachta a choinneáil do chónaitheoirí agus do chuairoteoirí ár gContae.

Leanann ár bpleananna agus ár straitéisí reachtúla, arna bhforbairt faoi chreat Phlean Corparáideach Chomhairle Chontae na Gaillimhe 2025–2029, de struchtúr comhoibríoch a sholáthar chun Contae na Gaillimhe a chur chun cinn mar cheann scríbe turasóireachta bríomhar, éagsúil, athléimneach agus inbhuanaithe.

Is é an sprioc atá againn ná a chinntiú go leanfaidh an t-údarás áitiúil d'eispéireas fáilteach, inbhuanaithe agus cuimhneach a chothú do chuairoteoirí, agus caighdeán beatha na gcónaitheoirí a chosaint ag an am céanna. Guím samhradh sábháilte agus taitneamhach oraibh go léir.

Liam Conneally
Príomhfheidhmeannach

A handwritten signature in black ink that reads "Liam Conneally". The signature is written in a cursive style and is followed by a long, horizontal, slightly wavy line that extends to the right.

Fáilte chuig Gaillimh

Ár Misean

Is é an aidhm atá againn ná Contae na Gaillimhe a chur chun cinn mar an ceann scríbe turasóireachta oidhreachta cultúrtha agus nádúrtha is mó in Éirinn - ceann scríbe bríomhar agus comhtháite is ea é ina léirítear meas ar chultúr agus ar chomhshaol uathúil an Chontae, agus na gnéithe sin á roinnt go bródúil le cuairteoirí ar bhealaí tarraingteacha. Déanann Contae na Gaillimhe ceiliúradh ar an éagsúlacht, cosnaíonn sé a oidhreacht agus bíonn sé á threorú ag prionsabail inbhuanaithe.

Contae Bríomhar

Imeallbhoird iontacha, tránna órga áille gan mhilleadh, tírdhreacha fiáine den chéad scoth agus sléibhte beannacha arda, tar ar a bhfuil le feiceáil i gContae na Gaillimhe. Geallaimid duit go bhfuil iontais nach bhféadfá dearmad a dhéanamh orthu ar fud na háite—áit a mbuaileann an stair leis an eachtraíocht agus a mbíonn gach turas cosúil le scéal atá le nochtadh fós. Meallann cultúr uathúil agus tírdhreach drámatúil Chontae na Gaillimhe gach a dtugann cuairt air.

Pleanáil do chuairt anois!



Slí an Atlantaigh Fhiáin,



Is í Slí an Atlantaigh Fhiáin bealach turasóireachta cósta cáiliúil na hÉireann, atá 2,500–2,600 km ar a fhad feadh chósta thiar na tíre, agus cuireann sí aillte drámatúla, sráidbhailte deasa, cultúr saibhir agus tírdhreacha nach bhféadfá dearmad a dhéanamh orthu ar fáil.

Mar gheall ar a shuíomh straitéiseach ar Shlí an Atlantaigh Fhiáin, tá Contae na Gaillimhe ar cheann de na cinn scríbe is tarraingtí in Éirinn do chuirteoirí agus do thurasóirí araon. Ag síneadh ó áilleacht lom shléibhte agus thránna Chonamara go beocht chultúrtha a bhailte agus a shráidbhailte, cuireann an contae meascán dochreidte de radhairc, oidhreacht agus fáilteachas ar fáil. Is féidir le cuairteoirí teacht ar bhealaí cósta drámatúla, sráidbhailte gleoite, eispéiris bhia den chéad scoth, agus saol ealaíon agus ceoil rathúil— agus iad ar fad suite feadh an Aigéin Atlantaigh. Cibé acu eachtraíocht, scíth a ligean, nó cultúr fíor-Éireannach atá uait, cuireann Contae na Gaillimhe eispéireas iontach uathúil agus tumthach ar fáil. www.discoverireland.ie/wild-atlantic-way



Croíthailte Ceilte na hÉireann



CROÍLÁR Ceilte na hÉireann

Is réigiún suaimhneach agus álainn i gcroílár na hÉireann é Croíthailte Ceilte na hÉireann, ina bhfuil lochanna, aibhneacha, foraoisí, láithreacha stairiúla agus sráidbhailte fuinniúla um eispéiris thumthacha nádúir agus cultúir.

Is réigiún suaimhneach agus álainn i gcroílár na hÉireann é Croíthailte Ceilte na hÉireann, ina bhfuil

Síneann tírdhreach saibhir Chontae na Gaillimhe níos faide ná a chósta Atlantach, agus is cuid bhríomhar de Croíthailte Ceilte na hÉireann é a réigiún thoir. Cuireann an parthas intíre seo rithim níos moille agus níos íocshláintí ar fáil do chuirteoirí—áit a gcruthaíonn an tSionainn, Loch Deirgeirt, agus portaigh agus coillte fairsinge, cúlra síochánta um eachtraíocht lasmuigh agus foghlaim chultúrtha. Ó chonairí siúil agus rothaíochta áille go bailte stairiúla, uiscebhealaí, agus pobail thuithe fáilteacha, tugann Croíthailte Ceilte na Gaillimhe cuireadh do thurasóirí iad féin a thumadh sa dúlra, san oidhreacht agus in eispéiris fhíor-Éireannacha.

Mar gheall ar a shuíomh straitéiseach—ag nascadh tírdhreach fiáin an iarthair agus croílár ciúin na tíre—is ceann scríbe dochreidte í Contae na Gaillimhe a chuireann buntáistí an dá thrá ar fáil. Pleanáil do thuras chuig Croíthailte Ceilte na hÉireann le Discover Ireland. www.discoverireland.ie/irelands-hidden-heartlands

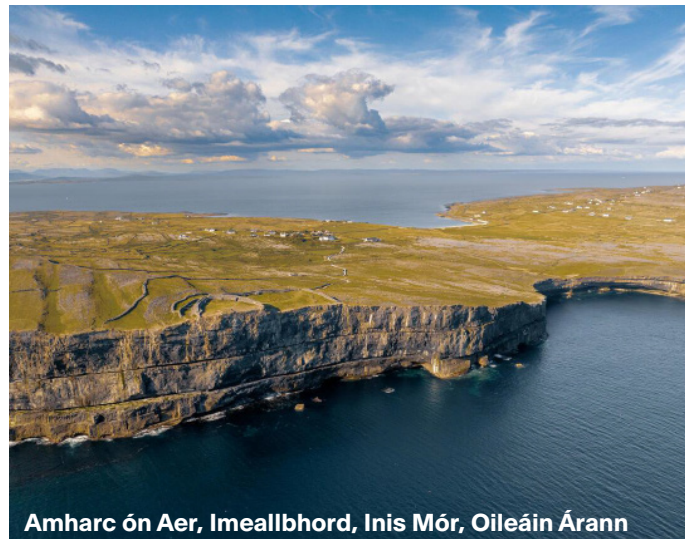


Conair Foraoise Phort Omna

An Ghaeltacht agus na hOileáin

Tugann Gaeltacht agus Oileáin na Gaillimhe blaiseadh barántúil de chultúr beo na hÉireann do chuirteoirí, áit a bhfuil an Ghaeilge, an ceol traidisiúnta, agus bealaí maireachtála seanbhunaithe ag fás in áit a bhfuil tírdhreacha áille le feiceáil. Ó phobail bhríomhara chósta Chonamara go háilleacht fhiáin Oileáin Árann, tugann an réigiún seo cuireadh do thaistealaithe a scíth a ligean, ceangal a dhéanamh leis an oidhreacht áitiúil, agus taithí a fháil ar fháilteachas cairdiúil Iarthar na hÉireann. Cibé acu atá tú ag iniúchadh cladaí gaothacha, ag comhrá le muintir na háite ina dteanga dhúchais, nó ag baint taitneamh as oíche fhuinniúil cheoil, léiríonn Gaeltacht agus Oileáin na Gaillimhe draíocht na hÉireann ar bhealach nach féidir dearmad a dhéanamh air riamh.

Tá ceantair mhóra Ghaeltachta i gConamara, a shíneann díreach taobh amuigh de chathair na Gaillimhe amach go Carna, ó thuaidh go Corr na Móna agus isteach i Maigh Eo, agus na hOileáin Árann san áireamh. Chomh maith leis an tírdhreach álainn agus na sócmhainní oidhreachta atá luaite cheana féin ar fud an Chontae, sna ceantair Ghaeltachta bíonn deis uathúil ag cuairteoirí an Ghaeilge a chloisteáil agus í á úsáid go laethúil mar aon le comhtháthú leanúnach na n-ealaíon, na scileanna agus na gceardaíocht thraidisiúnta i bpobail na nGaeltachtaí. Tá ceann de shaol an cheoil thraidisiúnta is láidre in Éirinn le fáil



Amharc ón Aer, Imeallbhard, Inis Mór, Oileáin Árann

i gConamara chomh maith, le hamhránaithe agus damhsóirí Sean Nós den chéad scoth.

Tá ceithre oileán amach ón gcósta a bhfuil cónaí ann ag an gContae - Inis Oírr, Inis Meán, Inis Mór agus Inis Bó Finne, agus tá an chéad trí cinn acu laistigh den Ghaeltacht freisin. Cuireann na hoileáin eispéireas uathúil ar fáil do chuirteoirí chomh maith, ó thaobh modh maireachtála de chomh maith le saibhreas an tírdhreacha, an mhuiridhreacha agus na bithéagsúlachta. Do chuirteoirí atá ag fanacht, tá deis ann a scíth a ligean agus imeascadh i bpobail a bhfuil an scaradh ón mórthír mar ghnáthrud dóibh agus a bhfuil traidisiún agus stíl mhaireachtála curtha chun cinn acu ina leith.



Siúlóid Lúibe na Ceathrún Iartháí, Inis Bó Finne

Taitneamhachtaí, Oidhreacht & Cultúr

Tá neart áiteanna tarraingteacha do chuirteoirí i nGaillimh, agus tá sí saibhir ó thaobh oidhreacht agus cultúir de, ó chultúr traidisiúnta na Gaeltachta - lena ceol, a damhsa, a scéalaíocht agus a Gaeilge - agus oidhreacht nádúrtha na sléibhte, na bportach agus an uisce, go dtí an ealaín agus an cultúr comhaimseartha, agus oidhreacht mhuirí agus bádóireachta na gceantar cósta. Tá fianaise ar na mílte bliain de stair le feiceáil ann i dtírdhreach agus struchtúir na Gaillimhe, tá bailte agus sráidbhailte fuinniúla sa chontae, agus cuirtear fáilte i gcónaí roimh phobail chultúrtha nua a chónaíonn i gContae na Gaillimhe anois.

Tá rud éigin i gContae na Gaillimhe do chách, agus meascán saibhir de nithe móra agus beaga is díol spéise do chuirteoirí ar fáil chomh maith le cuid de na hiontais nádúrtha is áille in Éirinn. Ó mhoil chultúrtha fhuinniúla agus séadchomharthaí stairiúla go lochanna ciúine, cóstaí garbha, agus conairí siúil áille, tá an contae lán d'áiteanna le hiniúchadh, is cuma cén spéis atá agat nó cé ag cén luas a théann tú. Cibé acu eachtraíocht, oidhreacht, nádúr, nó spraoi atá oiriúnach do theaghlach atá uait, cinntíonn nithe éagsúla is díol spéise do thurasóirí na Gaillimhe go mbeidh rud éigin taitneamhach le fáil i gcónaí.

Ní is Díol Spéise Chontae na Gaillimhe

Taitneamhachtaí	Suíomhanna Gréasáin
Mainistir na Coille Móire & Gairdín	www.kylemoreabbey.com
Páirc na Cúile	www.coolepark.ie
Páirc Náisiúnta Chonamara	www.nationalparks.ie/connemara
Dún Aonghasa	https://heritageireland.ie/ga/tabhair-cuairt-ar-suíomhanna/dun-aonghasa-seandun-cloiche/
Feirm Peataí & Páirc Fóillíochta an Tuair Rua	turoepetfarm.com
The Sheep & Wool Centre, an Líonán	www.sheepandwoolcentre.com
Pallas Karting	www.pallaskarting.com
Teach Feirme & Ionad Oidhreacht Dan O'Hara	www.connemaraheritage.net
Ionad Cuairteoirí Chríostal Ceilteach Chonamara	www.connemaracelticcrystal.com
Caisleán Achadh na nlúr	https://heritageireland.ie/ga/tabhair-cuairt-ar-suíomhanna/caislean-achadh-na-niur/
Ionad Cultúrtha an Phiarsaigh	www.icpconamara.ie
Gairdín Bhríde	brigitsgarden.ie
Caisleán Phort Omna	http://heritageireland.ie/ga/tabhair-cuairt-ar-suíomhanna/caislean-agus-gairdini-phort-omna/
Feirm an Ratha Bháin	www.rathbaunfarm.com
Connemara Smokehouse	www.smokehouse.ie
Ionad Thithe na mBocht	irishworkhousecentre.ie
Caisleán Bhaile Átha an Rí	https://heritageireland.ie/ga/tabhair-cuairt-ar-suíomhanna/caislean-bhaile-atha-an-ri/
Cáis Gabhair Árann	aranislandgoatscheeseandfoodtours.com/our-farm
Connemara Oyster Farm	www.dkconnemaraoysters.com
Ionad Cuairteoirí Chath Eachroma	Carlanna Ionad Cuairteoirí Chath Eachroma - Oifig Oidhreacht Chontae na Gaillimhe
Kiltartan Gregory Museum	www.kiltartangregorymuseum.org

Mainistir na Coille Móire



Taisteal ar fud bhealaí radhairc áille Chontae na Gaillimhe agus ar radhairc iontacha, léim isteach san eachtra & lig don turas inspioráid a thabhairt duit!

Ainm/ Suíomh na Conaire	Suíomhanna Gréasáin
Spórt Éireann – Conairí Náisiúnta	Aimsigh do Chonairí Spórt Éireann
Conairí Coillte	Siúlóid Coillte
Rotharbhealach EuroVelo	Bealach Cósta an Atlantaigh ar Rothar EuroVelo Ireland
Tionscadal Geopháirc Dhúiche Sheoigheach	Tionscadal Geopháirc Dhúiche Sheoigheach & Lochanna an Iarthair, Éire — Leathanach Baile
Gormbhealach Loch Deirgeirt	Bealach Loch Deirgeirt Gormbhealach Thoir
Páirceanna Náisiúnta	Conamara - Páirceanna Náisiúnta na hÉireann
Tar ar Shlí an Atlantaigh Fhiáin	Léarscáil de Shlí an Atlantaigh Fhiáin le hlontais
Suíomhanna na bhForaoiseacha Mílaoise	Suíomh Foraoise Mílaoise Foraoiseacha Mílaoise na hÉireann
Slí Bhéara-Breifne	Slí Bhéara-Breifne Ag Leanúint Lorg Ó Súilleabáin Béara
Páirc na Cúile	Léarscáileanna & Conairí - Anaclann Dúlra Pháirc na Cúile
Na Siúlóidí Baile Locha Riach	Na Siúlóidí, Baile Locha Riach Baile Locha Riach Facebook
Conamara agus na hOileáin	Tar ar Shiúlóidí • Conamara & na hOileáin
Glenamaddy Frass Loop	www.glenamaddyheritage.com/parish/townlands/frass/
Conair Shiúil Leacaigh - Chnoc Tua Mór	Conair Shiúil Leacaigh - Chnoc Tua Mór Spórt Éireann
Headford Lace Trail	Bileog ar Headford Lace Trail
Sandybanks Lane Walkway, Headford	https://maps.app.goo.gl/gCPMPFRZ5saLMtJcA
Knockma Hill	www.galwaytourism.ie/knockma-hill/
Slí an Iarthair	Slí an Iarthair - Conair Shiúlóireachta in Iarthar na hÉireann
Conairí Siúil Chill Chornáin	Kilcornan Woodland Circular, Contae na Gaillimhe, Ireland
Siúlóid Abhainn an Ghoirt	Treoir ar Shiúlóid Abhainn an Ghoirt – Siúlóid Abhainn an Ghoirt
Killarainey Woods, Maigh Cuilinn	Siúlóidí Oidhreachta Mhaigh Cuilinn - Killarainey Woods Walk Spórt Éireann
Conairí Siúil Shliabh Eachtaí	Conairí Shliabh Eachtaí - Gortnamanagh Loop Spórt Éireann
Aghrane Forest Trail, Béal Átha Ghártha	www.coillte.ie/site/aghrame/ https://maps.app.goo.gl/oDx4ZDNzRnkyCkJg9
Derrygill Millennium Oak Forest	https://maps.app.goo.gl/CbYnat3efAvJKMsw7
Mám Éan Trail, Doire Bhéal an Mháma	https://maps.app.goo.gl/irkTbzoQTHcsjJp4A
Clonbur Wood	www.coillte.ie/site/clonbur-wood/ https://maps.app.goo.gl/qzst6h54vFaUrKzu9
Slí Chonamara	Slí Chonamara Spórt Éireann
Seanadh Mhacha, Leitir Mucú	www.plotaroute.com/route/1555996
Castlegrove Woods, Cill Chonla	https://maps.app.goo.gl/pZT8cza4BkDK5qmn6
Loch Deirgeirt	Gormbhealach Loch Deirgirt - Cuan Phort Omna go Droichead Phort Omna Spórt Éireann
Gormbhealach - Cuan Phort Omna go Droichead Phort Omna	https://maps.app.goo.gl/vVimGu69jut2aj6cA
Lismany-Kylemore Bog Walk, Lawrencetown	https://maps.app.goo.gl/tFgq5Rb89DzUntTc6
Canon Oliver Hughes Park Walkway, Cora Finne	https://maps.app.goo.gl/wcPJPwTFU8axqKao6

Conairí Siúil

Osclaíonn cosáin siúil Chontae na Gaillimhe an doras chuig cuid de na tírdhreacha is tarraingtí in Éirinn, ag tabhairt cuireadh do chuariteoirí taithí a fháil ar thírdhreach na hÉireann, ó chladaí gaofara an Atlantaigh go cosáin foraoise ciúine agus suíomhanna oidhreachta ársa. Cibé an mbíonn tú ag fánaíocht trí áilleacht gharbh Chonamara, ag leanúint bealaí réidhe cois locha feadh Loch Coirib, nó ag spaisteoireacht ar chosáin stairiúla sráidbhailte atá lán le béaloideas, tugann gach cosán léargas uathúil ar dhraíocht fhiáin agus ar chroí cultúrtha an chontae. Le bealaí atá oiriúnach do gach luas agus

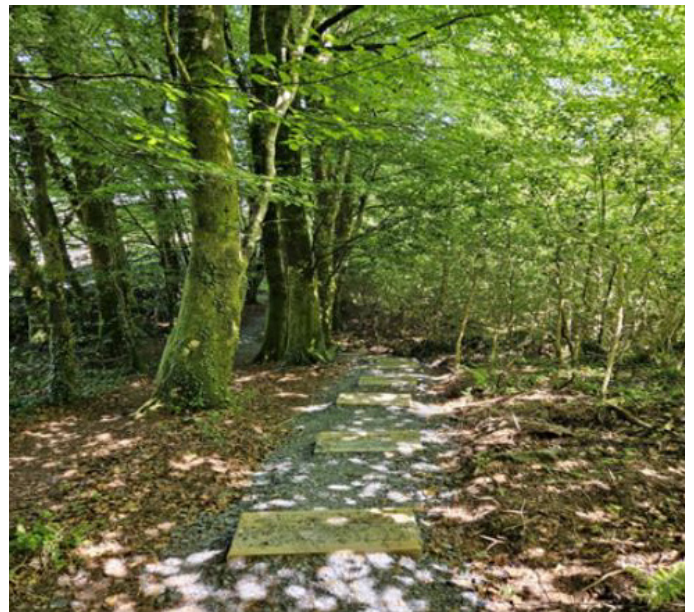
spéis, cuireann conairí na Gaillimhe bealach iontach ar fáil chun dul i dtraithí ar áilleacht nádúrtha agus carachtar gan teorainn an réigiúin.

Comhairle & Treoir maidir le Conairí Spórt Éireann

Agus tú ag dul amach ar chonaire, tá sé tábhachtach go gcuirfeá grádú na conaire san áireamh agus a chinntiú go bhfuil sé ag teacht le do chumas agus do leibhéal aclaíochta. Lean an nasc seo le haghaidh tuilleadh eolais: www.sportireland.ie/outdoors/trail-advice-guidance



Conair Choille Chill Ráine, Maigh Cuilinn





Siúlóid Abhann an Ghoirt, An Gort



Castlegrove Woods, Cill Chonla, Tuaim



Siúlóid Abhann Dhún Mór



Siúlóid Abhann Dhún Mór

Cuireann Siúlóid Abhann Dhún Mór feadh an tSlogaire áis inrochtana feabhsaithe ar fáil a thacaíonn le bithéagsúlacht, caitheamh aimsire lasmuigh agus folláine an phobail.

Áirítear leis na hoibreacha feabhsúcháin le déanaí:

- Cosáin uasghrádaithe agus láithreacha suí nua
- Plandáil bhithéagsúlachta ag baint úsáid as speicis dhúchasacha agus crainn ornáideacha

- Dhá cheapach bhláthanna agus suíocháin sraithe
- Criosanna súgartha agus áiseanna rothaíochta atá oiriúnach do leanaí

D'fheabhsaigh na hoibreacha sin luach áineasa agus comhshaoil chonair na habhann go suntasach.

Tairseach na Coiribe - Ceantar Áth Cinn Tionscnamh Rothaíochta & Turasóireacha



Suite gar do bhruacha Loch Coirib, tá ceantar Áth Cinn ag teacht chun cinn mar mhol spreagúil do chaitheamh aimsire lasmuigh, a bhuíochas le tionscnamh rothaíochta a bhfuil sé mar aidhm aige pobail a nascadh le chéile agus áilleacht nádúrtha thuaisceart na Gaillimhe a thaispeáint. Tacaíonn tionscadal Thairseach na Coiribe le leathnú an líonra

rothaíochta agus turasóireachta timpeall Loch Coirib, le béim ar leith ar Áth Cinn agus na pobail máguaird, ag cruthú bealach álainn, inrochtana a nascann Áth Cinn le Cé na Coille Bige, le comharthaíocht fheabhsaithe agus clár eolais, ag cur fáilte roimh eispéireas turasóireachta níos saibhre sa réigiún álainn seo.



Conairí Oidhreachta

Tugann conairí oidhreachta Chontae na Gaillimhe cuireadh do chuartheoirí siúil trí na céadta bliain de stair, ag meascadh tírdhreacha ársa, bailte meánaoiseacha, agus traidisiúin chultúrtha bheo. Ó bhealaí cósta atá múnlaíthe ag an Atlantach Fiáin go cosáin intíre a théann trí mhainistreacha, caisleáin agus bailte margaidh traidisiúnta, nochtann gach conair caibidil dhifriúil de scéal saibhir an chontae.

Cibé acu atá tú ag iniúchadh sráideanna doirneogacha sráidbhailte stairiúla, ag fánaíocht trí fhothracha mainistreacha suaimhneacha, nó ag aimsiú seoda ceilte faoin tuath, cuireann cosáin oidhreachta na Gaillimhe bealach inrochtana agus spreagúil ar fáil chun spiorad buan agus draíocht gan teorainn an réigiúin a bhlaiseadh.



Ainm/ Suíomh na Conaire	Suíomhanna Gréasáin
Abbey Village	Abby Heritage
Eanach Dhúin	Conair Oidhreachta Eanach Dhúin
Baile Átha an Rí	Aonair Oidhreachta Bhaile Átha an Rí
Mapa Cuimhne & Conair Oidhreachta Bhaile Átha an Rí déanta ag páistí do pháistí	Athenry Medieval Memory Map & Trail
Béal Átha Glúinín	Ballyglunin Heritage Trail
Ionad Cuairteoirí Chath Eachroma	Cath Eachroma
Na Creaga	The Heritage of Creggs
Dún Mór: Scéal Digiteach	Changing Times in Dunmore
Derrycrag Woods	Derrycrag Woods
Galway East Trails and Tours	Galway East Trails
Turlach Ghleann na Madadh	Glenamaddy Turlough
Seipéal agus Reilig Chill Bhocht, Cill Rícill	Kilbought County Galway
Conair Oidhreachta Chill Íomair	Killimor Heritage Trail
Knockma Woods Loop	Knockma Loop
Conair Oidhreachta Bhaile Locha Riach	Loughrea Heritage Trail
Mannion Clan Historical Trail	The Mannion Clan Historical Trail
Baile an Mhuilinn	Miltown Heritage Trail
Muine Mheá	Monivea Heritage Trail
Diméin Mhuine Mheá	Monivea Demesne
An Creagán	An Creagán
Mountbellew Woodland Trail	Mountbellew Woodland Trail
Conair Oidhreachta Órán Mór	Oranmore Heritage Trail
Turlach Ráth Asáin	Rahasane Turlough
Páirc Rinn Mhíl	Páirc Rinn Mhíl
Mainistir an Rois	Ross Errilly
Cloch na Rón	The Heritage of Roundstone
Tamhain	Tawin Island
St Kerrill's, An Mhainistir, Cluain Caoin Cairill	St Kerrill's Abbey, Cloonkeenkerrill - Galway Community Archaeology
Bogach Oirthuaisceart na Gaillimhe	Wetlands of North East Galway
Williamstown Bog	Williamstown Bog

Tránna & Áiseanna Uisce



Is áis thábhachtach iad tránna do Chontae na Gaillimhe, agus tá siad luachmhar mar gheall ar a n-acmhainneacht áineasa agus turasóireachta araon. De réir na Rialachán um Cháilíocht Uisce Snámha, tá sé de

dhualgas ar údaráis áitiúla uiscí snámha a aithint agus monatóireacht a dhéanamh orthu gach bliain maidir le sábháilteacht, cáilíocht uisce agus a leibhéal úsáide. Le linn shéasúr snámha 2026 ón 1 Meitheamh go dtí an 15 Meán Fómhair, tá Comhairle Chontae na Gaillimhe freagrach as cáilíocht an uisce a bhainistiú agus monatóireacht a dhéanamh air ag 27 limistéar snámha, trí shocrú a dhéanamh go dtógfar samplaí uisce agus go ndéanfar anailís orthu i rith an tséasúir snámha.

Tá torthaí monatóireachta cáilíochta uisce snámha ar fáil ar chláir fógraí na dtránna a bhfuil bratach ghorm bronnta orthu agus ar líne ag <https://www.beaches.ie/> áit ar féidir leat rochtain a fháil ar na sonraí foilsithe is déanaí agus ar thorthaí cáilíochta uisce gach trá a ndearnadh monatóireacht orthu. Déantar tránna ainmnithe a aicmiú mar 'den scoth', 'maith', 'maith go leor', nó 'olc'. Le linn shéasúr 2025, aicmíodh 94% de na huiscí snámha a sampláladh i gContae na Gaillimhe mar 'den scoth'. Tá faisnéis úsáideach bhreise ar an suíomh gréasáin seo freisin faoi na huiscí snámha ainmnithe go léir maidir le háiseanna atá ar fáil, taoidí agus áiseanna garda tarrthála.





Bronntar an Bhratach Ghorm gach bliain don séasúr snámha agus ní mór do limistéir snámha a mbronntar Bratach Ghorm orthu caighdeáin den scoth a chomhlíonadh a bhaineann le cáilíocht uisce, faisnéis chomhshaoil, sábháilteacht agus seirbhísí lena n-áirítear gardaí tarrthála agus áiseanna leithris. Tá léarscáil idirghníomhach de na Tránna a bhfuil Bratach Ghorm bronnta orthu ar fad chomh maith lena n-áiseanna ar fáil ar líne ag <https://beachawards.ie/blue-flag/sites-2-2/>

Tá iarratas déanta ag Comhairle Chontae na Gaillimhe ar Ghradaim na Brataí Goirme do na tránna seo a leanas in 2026:

- An Pointe Fada, Loch Riach
- An Trá, Inis Oírr
- Trá an Dóilín, An Cheathrú Rua
- An Trá Mhór, Indreabhán
- Limistéar Snámha Phort Omna
- Trácht, Cinn Mhara
- Céibh an Spidéil, An Spidéal
- Cill Mhuirbhígh, Inis Mór



**Green
Coast
Award**

Tá an Gradam Cósta Glas do thránna a bhfuil cáilíocht uisce den scoth acu, ach

a bhfuil meas orthu freisin as a dtimpeallacht nádúrtha, gan mhilleadh. Le bheith san áireamh do Ghradam Cósta Glas, ní mór tránna iarrthóra a bheith á mbainistiú ag grúpa Cósta Glan i gcomhpháirtíocht leis an bpobal áitiúil agus ní mór don ghrúpa sin páirt a ghlacadh i nglantacháin phobail agus oibríonn siad i gcomhpháirtíocht leis an údarás áitiúil agus le An Taisce chun a stráice cósta glactha a chosaint agus a fheabhsú. Tá léarscáil idirghníomhach de na Tránna a bhfuil Gradam Cósta Glas bronnta orthu ar fad chomh maith lena n-áiseanna ar fáil ar líne ag <https://beachawards.ie/green-coast/sites/>

Tá iarratas déanta ag Comhairle Chontae na Gaillimhe ar Ghradaim Cósta Glas do na tránna seo a leanas in 2026:

- Poll na gCaorach, An Formna, Inis Oírr
- An Aill Bhreac, Baile Conaola
- Trá Inis Oírr
- Dumhach, Inis Bó Finne
- An Ceann Thoir, Inis Bó Finne
- Trá Rinn Mhaoile, An Tulaigh
- Trá na mBan, An Spidéal



Scáthlán Feistis ag Trá Thrácht, Cinn Mhara



Áis nua cithfholcadáin ag An Chéibh Nua, An Spidéal



Scáthlán snámha nua ag An Chéibh Nua sa Spidéal

Seirbhís Garda Tarrthála

Tá seirbhís garda tarrthála comhroinnte á reáchtáil ag Comhairle Chontae na Gaillimhe do Chomhairle Chontae na Gaillimhe agus do Chomhairle Cathrach na Gaillimhe araon le linn an tséasúir shnámha.

Le linn an tséasúir shnámha ón 1 Meitheamh go dtí an 15 Meán Fómhair, oibríonn an tseirbhís tarrthála sa Chontae go ginearálta:

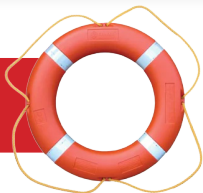
- ag an deireadh seachtaine amháin (lena n-áirítear laethanta saoire bainc) i mí an Mheithimh
- gach lá i mí Iúil agus Lúnasa
- ag an deireadh seachtaine amháin i mí Mheán Fómhair

Dé ghnáth, bíonn uaireanta na ngardaí tarrthála idir 11am agus 7pm, ach d'fhéadfadh na hamanna athrú ag brath ar infhaighteacht na ngardaí tarrthála agus ar dhálaí aimsire. Taispeántar laethanta agus amanna patróil na ngardaí tarrthála ar an gClár Fógraí Eolais ag gach trá a mbronnadh Bratach Ghorm orthu, agus is féidir leat Cathaoir Rothaí Trá a chur in áirithe, más féidir, trí bhualadh isteach i mBothán na nGardaí Tarrthála le linn uaireanta oscailte na ngardaí tarrthála. Is iad seo a leanas na tráanna sa Chontae a bheidh Gardaí Tarrthála ann do 2026:



Céibh Nua, An Spidéal	Páirceáil theoranta, Leithris, Cithfholcadán, Scáthlán Feistis, Cathaoir Rothaí Trá
An Trá Mhór, Indreabhán	Páirceáil, Leithris Bhuana, Cathaoir Rothaí Trá
Trá an Dóilín, An Cheathrú Rua	Páirceáil, Leithris Bhuana, Cathaoir Rothaí Trá
Trácht, Cinn Mhara	Páirceáil, Leithris/Cithfholcadáin Bhuana, Scáthlán Feistis, Cathaoir Rothaí Trá
An Pointe Fada, Baile Locha Riach	Páirceáil, Leithris & Cithfholcadáin Bhuana
Limistéar Snámha Phort Omna	Páirceáil, Leithris & Cithfholcadáin Bhuana
An Trá, Inis Oírr	Páirceáil ar bith, Leithris Bhuana
Cill Mhuirbhígh, Inis Mór	Páirceáil ar bith, Leithris Bhuana, Cathaoir Rothaí Trá
Goirtín, Cloch na Rón	Seirbhís Garda Tarrthála ag an Deireadh Seachtaine amháin - Páirceáil theoranta, Leithris
Trá na mBan, An Spidéal	Seirbhís Garda Tarrthála ag an Deireadh Seachtaine amháin, Páirceáil, Leithreas Poiblí sa sráidbhaile

Bí Sábháilte



Bíonn bratacha Rabhaidh Trá ar foluain ag tráanna atá faoi chúram gardaí tarrthála fad a bhíonn na Gardaí Tarrthála ar dualgas.

Áirítear leis na Bratacha Rabhaidh:

- Bratach Dearg: Contúirteach le haghaidh snámha.
- Bratach Dearg/Buí: Gardaí tarrthála ar dualgas.
- Gan aon Bhratach: Níl aon gardaí tarrthála ar dualgas.

Snámh Sábháilte:

Iarrann Sábháilteacht Uisce na Éireann ort cuimhneamh ar na rialacha seo a leanas le haghaidh snámh sábháilte:

1. Snámh ag uiscebhealaí atá faoi chúram na ngardaí tarrthála, idir Bratacha na nGardaí Tarrthála.
2. Snámh le daoine eile, ná snámh i d'aonar riamh.
3. Snámh laistigh de do dhoimhneacht agus fan laistigh de do dhoimhneacht, comhthreomhar leis an gcladach.
4. Chun éalú ó shruth cuilitheála a thógann amach chun na farraige thú, snámh comhthreomhar leis an gcladach go dtí go mbeidh tú saor.
5. Téigh isteach san uisce ag fána éadomhain agus ná léim ná tum riamh, ar eagla go mbeadh guaiseacha nach féidir a fheiceáil ann.
6. Téigh isteach san uisce fionnuar go mall, ag ligean do do chorp dul i dtaithí ar an teocht chun croitheadh fuar a sheachaint.
7. Snámh ar feadh tréimhsí gearra mar is féidir le huisce fionnuar mearbhall agus hipiteirme a chur ort a lagaíonn do mhatáin.
8. Glac comhairle ó Ghardaí Tarrthála agus tabhair aird ar chomharthaíocht sábháilteachta uisce.

9. Tabhair faoi deara suíomh an bhaoi tharrthála is gaire i gcás éigeandála.
10. Ná húsáid bréagáin inséidte riamh in uisce faoin aer mar is féidir leis an ngaoth iad a iompar agus tú a thabhairt amach ón gcladach.
11. Ná cuir brú ar dhaoine eile riamh dul sa seans.
12. Caithfear maoirseacht a dhéanamh ar leanaí i gcónaí agus iad in aice leis an uisce.
13. Ná snámh faoi thionchar alcóil ná drugaí riamh.
14. Chun taitneamh a bhaint as snámh sábháilte, foghlaim scileanna snámha agus tarrthála beatha.

Feasacht agus Oideachas um Shábháilteacht Uisce:

Reáchtáilann Coiste Contae Sábháilteachta Uisce na hÉireann seachtainí sábháilteachta uisce ag suas le haon ionad déag sa samhradh lena n-áirítear Inis Mór, Inis Oírr agus Inis Meáin agus ag tráanna Uachtar Ard, Chorr na Móna, na Ceathrún Rua, Phort Omna, Bhaile Locha Riach agus Bhóthar na Trá.

Bíonn cúrsaí ar siúl i Leisureland, Gaillimh ar maidin Dé Domhnaigh ó mhí Dheireadh Fómhair go mí an Mheithimh.

Chun tuilleadh eolais a fháil faoi shábháilteacht uisce, tabhair cuairt ar Shábháilteacht Uisce na hÉireann <http://www.iws.ie/>



Limistéar Snámha Phort Omna

Cuireann limistéar snámha na Brataí Goirme i bPort Omna tearmann álainn cois locha ar fáil ar bhruacha ciúine Loch Deirgeirt. *Le Cailíocht Uisce den Scoth* bainte amach go seasta le blianta beaga anuas, cuireann an áis éadomhain, álainn seo timpeallacht fháilteach ar fáil. Suite i mol áineasa níos leithne a nascann le Páirc Foraoise Phort Omna agus siúlóidí cois locha áille, tá an ceantar oiriúnach do lá suaimhneach amuigh faoin dúlra. Tá Loch Deirgeirt féin saibhir i bhfiadhúlra, go háirithe éin uisce, rud a chuireann leis an atmaisféar síochánta agus leis an draíocht nádúrtha atá le mothú ann. Cibé an bhfuil tú ag snámh, ag ithe picnice, nó ag baint taitneamh as radhairc cois locha, tugann limistéar snámha Bhratach Ghorm Phort Omna cuireadh duit do scíth a ligean agus sult a bhaint as ceann de na háiseanna lasmuigh is áille i gContae na Gaillimhe.



An Pointe Fada, Baile Locha Riach

Tá An Pointe Fada i mBaile Locha Riach ar cheann de na háiteanna cois locha is mó tóir i gContae na Gaillimhe, áit a bhfuil trá Bratach Ghorm le caighdeán uisce den scoth agus radhairc áille trasna Loch Riach ar fáil. Tá snámh sábháilte le seirbhís garda tarrthála séasúrach, seomraí feistis, leithris agus cithfholcadáin, mar aon le cé, spásanna picnice, agus rochtain éasca ar bhruach an locha, sa limistéar taitneamhachta — rud a fhágann go bhfuil sé oiriúnach do theaghlaigh, do shiúlóirí, agus d'aon duine atá ag iarraidh a scíth a ligean cois uisce. Is mol coitianta é freisin le haghaidh cadhcáil a dhéanamh, le haghaidh canúála, agus le haghaidh snámha in uisce oscailte mar gheall ar a uisce suaimhneach, glan agus a shaoráidí dea-chothabháilte.

Is suíomh tábhachtach d'éin uisce é Loch Riach agus bíonn an-tóir ar an áit ag lucht dúlra mar gheall air sin, le cuairteoirí rialta ag teacht ó mhór-roinn na hEorpa, rud a fhágann gur áit luachmhar í le breathnú ar éin agus ar an bhfiadhúlra síochánta.



Páirc Bhanc na Sionainne – Linn Snámha Taobh Amuigh

Is linn snámha uathúil ar snámh í Linn Snámha Taobh Amuigh Bhanc na Sionainne ar an tSionainn in aice le Beannchar, a chuireann eispéiris “snámha fiáine” saor in aisce, inrochtana agus álainn ar fáil don phobal agus do chuirteoirí.

Le breis agus 30 bliain, is áis luachmhar agus áit chruinnithe í an linn snámha seo do theaghlaigh agus do phobail ó Oirthear na Gaillimhe agus na contaetha máguaird. Anois, tugadh beocht nua dó le pontúin leathana le haghaidh scíthe, suíocháin níos fearr do lucht lorg na gréine, agus pointe lainseála do cadhcanna agus cláir chéaslóireachta. Den chéad uair riamh, tá rochtain do chathaoireacha rothaí ann freisin.

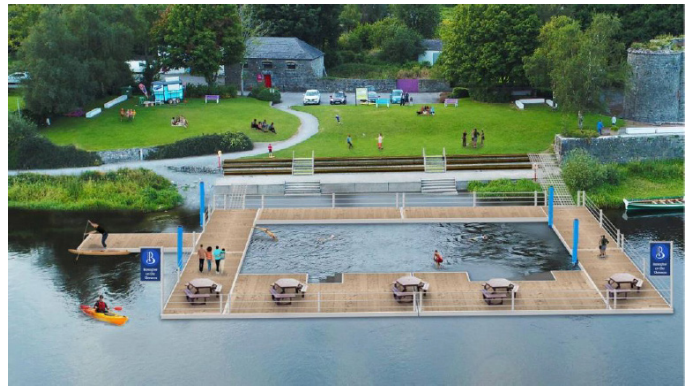
Bronnadh maoiniú suntasach ar an tionscadal seo trí Scéim Turasóireachta Athghiniúna agus Forbartha Áite Fáilte Éireann, atá comh-mhaoinithe ag an AE agus Rialtas na hÉireann faoi chiste an AE um Aistriú Cóir. Beidh an linn snámha saor in aisce le húsáid, rud a choinneoidh beo an traidisiún spraoi oscailte, inrochtana a bheith ar fáil do chách.

Cuan an Chaisleáin, Port Omna

Is áis iontach í an láithreán RV seo i bPort Omna le 16 spás, leithris, diúscairt dramhaíola liath, uisce agus leictreachas. Tá sé rialaithe ag táille méadráithe €10 le haghaidh páirceála thar thréimhse 24 uair an chloig agus tá seirbhísí breise ar fáil le cárta cliste. Is féidir leat cárta cliste a cheannach ó bhreis is 90 ionad díola atá liostaithe anseo <https://www.waterwaysireland.org/shop/smart-card-sellers>

Tá na seirbhísí uile á n-oibriú faoi choimirce Uiscebhealaí Éireann i gcomhar le Comhairle Chontae na Gaillimhe.

Is áit iontach le fanacht é seo más mian leat cuairt a thabhairt ar áiteanna is díol spéise do thurasóirí áitiúla amhail Páirc Foraoise Phort Omna, Caisleán Phort Omna agus Mainistir Phort Omna. Is féidir siúil chuig clós súgartha in aice láimhe freisin agus tá limistéar picnice ar an láthair.

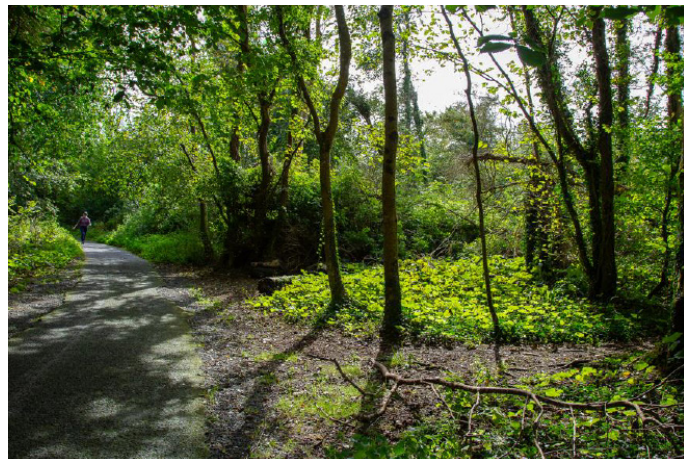


Páirc Rinn Mhíl

Tá Páirc Rinn Mhíl, atá suite i dtírdhreach réidh réchnocach ar bhruach Chuan na Gaillimhe, ó dheas de Chathair na Gaillimhe agus Órán Mór, ar cheann de na cinn scríbe lasmuigh is tarraingtí i gContae na Gaillimhe. Suite timpeall ar chaisleán ón 16ú haois, eastát stairiúil, agus tírdhreacha cósta fairsinge, cuireann an pháirc meascán suaimhneach de chosáin coillte, talamh feirme oscailte, agus cosáin imeallbhoird ar fáil le radhairc iontacha ar Chuan na Gaillimhe, Cathair na Gaillimhe, agus fiú Boirinn i gContae an Chláir. Is féidir le cuairteoirí taitneamh a bhaint as siúlóidí suaimhneacha, limistéir phicnice, clós súgartha do pháistí, agus fiadhúlra saibhir áitiúil, lena n-áirítear corra réisc, fiacha dubha agus madraí uisce, rud a fhágann gur áit iontach í do theaghlaigh, do dhaoine a bhfuil grá acu don dúlra agus do thaiscéalaithe oidhreachta aron.

Fearann an Pháláis, Tuaim

Cuireann an pháirc phoiblí lár an bhaile seo tearmann suaimhneach agus fáilteach ar fáil do chuairoteoirí de gach aois. Tá faiche fairsinge, ceapacha bláthanna beoga, agus limistéir faoi scáth sa spás glas atá á chothabháil go hálainn - foirfe do phicnicí agus do scíth a ligean. Choinnigh Fearann an Pháláis, Tuaim, a Bhratach Ghlas, i ndiaidh measúnú ag *An Taisce*. Leagann an gradam seo béim ar na hardchaighdeáin chothabhála, bainistíochta bithéagsúlachta, inrochtaineachta agus áiseanna poiblí atá i gcónaí ar an láthair. Ina theannta sin, tá Creidiúnú Láithreáin Oidhreachta Glas coinnithe ag Fearann an Pháláis. Tugann an gradam mór le rá seo aitheantas do spásanna glasa a bhfuil tábhacht stairiúil agus chultúrtha shuntasach ag baint leo a léiríonn caomhnú agus bainistíocht oidhreachta



den scoth. Is é seo an chéad chreidiúnú Oidhreachta Glas a baineadh amach i gContae na Gaillimhe, rud a léiríonn cloch mhíle thábhachtach.

Cuireann an pháirc réimse leathan áiseanna ar fáil, lena n-áirítear clós súgartha, cúirteanna leadóige, cúirt cispheile 3v3, páirc madraí agus gairdín céadfach, rud a chuireann feabhas breise ar na háiseanna cuimsitheacha, inrochtana sa pháirc.



Portach Beo na Gaillimhe, An Creagán

Tá Portach Beo na Gaillimhe, ar a dtugtar Portach Cheathrú na gCapall freisin, atá suite gar don Chreagán, ar cheann de na portaigh ardaithe gníomhacha is mó atá fágtha in Éirinn, ag tairiscint meascán uathúil de thábhacht éiceolaíoch, stair chultúrtha agus eispéiris do chuairoteoirí.

Ainmnithe mar Limistéar faoi Chaomhnú Speisialta, tá sé ar cheann de na 12 phortach a roghnaíodh le hathchóiriú faoin Tionscadal Portaigh Bheo. Is ionann é agus 850 acra agus tá samplaí iontacha de ghnáthóg portaigh ardaithe ann agus tá sé ar cheann de na samplaí is mó de phortach ardaithe gníomhach atá fágtha agus is féidir a athchóiriú in Éirinn. Tá obair chaomhantais ar siúl faoi láthair i gCeathrú na gCapall.

Agan Ionad Léirithe, inseoidh cur i láthair closamhairc scéal na bportach ardaithe agus a dtábhacht don phobal áitiúil. Tá turais threoraithe ar fáil. Tá Ceathrú na gCapall uathúil sa mhéid is go bhfuil rochtain air trí líonra bóithre, rud a fhágann go bhfuil sé oiriúnach do thurais siúil threoraithe.



Le haghaidh tuilleadh eolais maidir le Portach Beo na Gaillimhe, téigh chuig a shuíomh gréasáin galwayslivingbog.com. Le haghaidh fiosrúchán agus chun cuairt threoraithe a chur in áirithe; cuir glaoch ar 090 96 79765 nó seol ríomhphost chuig gtcomountbellew@gmail.com.

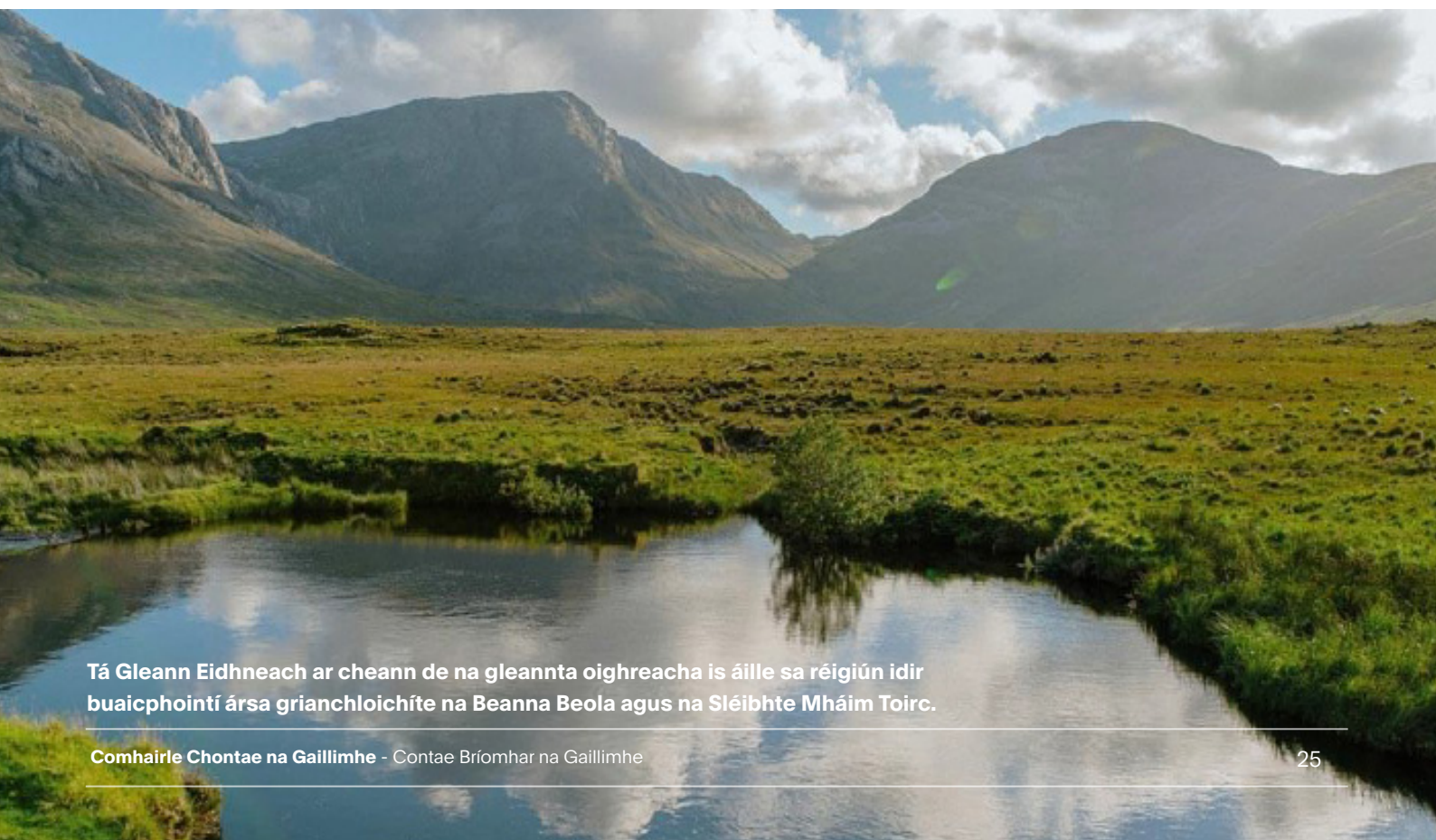


Fíord an Chaoláire Rua - Fíord álainn, an t-aon fhíord amháin in Éirinn.

Tionscadal Geopháirc Dhúiche Sheoigheach & Lochanna an Iarthair

Téigh i dtaithe ar an draíocht atá le mothú i nGeopháirc Dhúiche Sheoigheach agus Lochanna an Iarthair, an Gheopháirc Dhomhanda EOECA is nuaí in Éirinn, áit a mbuaileann 700 milliún bliain de stair gheolaíoch le tírdhreacha iontacha atá múnlaíthe ag oighear, aigéan agus am. Ag síneadh trasna thuaisceart na Gaillimhe agus deisceart Mhaigh Eo, tugann an réigiún suntasach seo cuireadh do chuariteoirí sléibhte atá snoite le hoighear, lochanna lonracha amhail Loch Ceara agus Loch Measca, cosáin aolchloiche ársa, agus sráidbhailte gleoite amhail Conga, An Fhairche, An Lónán, agus Uachtar Ard a iniúchadh— gach ceann acu ag cur ar fáil oidhreacht shaibhir, cosáin radharcacha, agus cultúr barántúil.

Aitheanta ar fud an domhain mar gheall ar a geolaíocht agus a háilleacht nádúrtha den scoth, cuireann an Gheopháirc léargas ar fáil ar stair dhomhain na hÉireann agus déanann sí ceiliúradh ar phobail áitiúla bríomhara agus eachtraíochtaí inbhuanaithe lasmuigh. Cibé an bhfuil tú ag siúl, ag rothaíocht, ag aimsiú tírdhreacha ársa, nó díreach ag baint taitnimh as na radhairc lánléargais, geallann Dúiche Sheoigheach turas dochreidte tríd an dúlra, an stair agus an croí a chur ar fáil.



Tá Gleann Eidhneach ar cheann de na gleannta oighreacha is áille sa réigiún idir buaicphointí ársa grianchloichíte na Beanna Beola agus na Sléibhte Mháim Toirc.

Clóis Súgartha

Tá réimse leathan clós súgartha ar fáil ar fud an chontae, rud a chuireann spás sábháilte agus cuimsitheach ar fáil do leanaí le súgradh. Tacaíonn grúpaí pobail áitiúla leis na clóis shúgartha seo agus cuireann siad réimse áiseanna ar fáil chun freastal ar aoisghrúpaí éagsúla agus ar riachtanais speisialta. Bíonn trealamh súgartha cuimsitheach agus aonaid súgartha céadfacha i go leor clós súgartha lena chinntiú gur féidir le páistí de gach cumas taitneamh a bhaint as timpeallachtaí súgartha sábháilte agus tarraingteacha. Chomh maith le trealamh clós súgartha traidisiúnta, cuireann go leor clós súgartha páirceanna spóirt, páirceanna scátála agus limistéir phicnice ar fáil.

Chun liosta cuimsitheach de láithreacha clós súgartha agus faisnéis níos mionsonraithe a fháil, is féidir leat cuairt a thabhairt ar shuíomh gréasáin Chomhairle Chontae na Gaillimhe nó Treoir Clós Súgartha Tar Liom ag Spraoi Co. na Gaillimhe a íoslódáil.

Clóis Súgartha | Comhairle Chontae na Gaillimhe



Ionaid Cuairteoirí agus Oidhreacht

Foghlaim faoi stair shaibhir agus éagsúil na Gaillimhe trí thrí eispéreas oidhreacht shuntasacha: Ionad Cuairteoirí Chath Eachroma, áit a gcuirtear beocht in imeachtaí drámatúla 1691; Ionad Oidhreacht Bhaile Átha an Rí, a chuireann turas tumthach ar fáil i gceann de na bailte meánaoiseacha is fearr atá caomhnaithe in Éirinn; agus Ionad Theach na mBocht i bPort Omna, iniúchadh corraitheach agus léargasach ar stair shóisialta an 19ú haois. Le chéile, cuireann na hionaid seo léargas cumhachtach ar fáil ar na scéalta, na streachailtí agus an athléimneacht a mhúnlaigh Gaillimh agus a muintir.



Ionad Cuairteoirí Chath Eachroma

Téigh isteach in Ionad Cuairteoirí Chath Eachroma agus foghlaim faoin scéal suimiúil taobh thiar den chath mór idir Liam Oráiste, Séamas II, agus Louis XIV, áit ar thug 35,000 saighdiúir aghaidh ar an láthair agus ar chabhraigh siad le stair na hEorpa a mhúnlú.

Déanann Ionad Cuairteoirí Chath Eachroma in Eachrom Co. na Gaillimhe, a bhfuil gradaim bronnta air, Cath Eachroma, 'Gettysburg na hÉireann', a troideadh ar an 12 Iúil 1691, le linn chéimeanna deiridh Chogadh na an Dá Rí-Seacaibíteach.

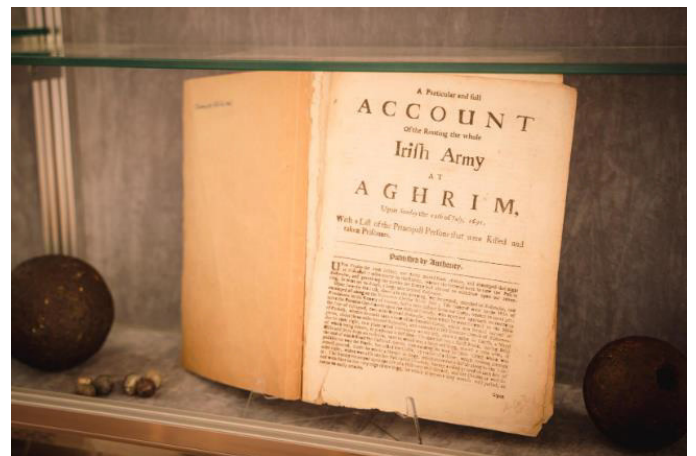
Tá taispeántais thar a bheith mionsonraithe ag ionad na gcuairteoirí a thugann léargas iontach ar gach ceann de na trí rí agus a n-arm. Téigh siar ar an gcath trí léaráidí casta agus samhla mórscála a thaispeánann céimeanna éagsúla an lae. Féach cén chaoi a raibh sé do shaighdiúirí ag an am trí fhéachaint ar an scannán iontach 'Litir Dalton' agus athléirithe stairiúla.

Tar éis do thurais féintreoraithe, téigh ag siúl feadh na Conaire Stairiúla nó na Conaire Ármhá.

Fuair Comhairle Chontae na Gaillimhe maoiniú faoi Chlár Aistrithe Chóir an AE um Chlaochlú Digiteach, agus tá obair ar siúl faoi láthair ar shuíomh gréasáin nua a fhorbairt, a mbeidh áis áirithinte ar líne mar chuid de.

Bíonn Ionad Cuairteoirí Chath Eachroma oscailte go séasúrach ó Bhealtaine go Meán Fómhair gach bliain. Uaireanta oscailte: 10:30am-4:30pm Máirt-Sathairn agus 2-5pm ar an Domhnach. Iontráil Deiridh: 4pm (Máirt-Satharn) agus 4.30pm ar an Domhnach.

Tá fáilte roimh thurais scoile, grúpaí, turais spéise speisialta agus turais oideachais agus is féidir fiosrúcháin a sheoladh chuig battleofaughrim@galwaycoco.ie



Tabhair cuairt air mar chuid de

**CROÍLÁR Ceilte
na hÉireann**



Baile Átha an Rí Ionad Oidhreachta

Cuireann Ionad Oidhreachta Bhaile Átha an Rí turas mealltach ar fáil do chuartheoirí i gceann de na bailte meánaoiseacha is fearr caomhnaithe in Éirinn. Suite i Séipéal stairiúil Mhuire i gcroílár Bhaile Átha an Rí, cuirfidh an t-ionad seo, a bhfuil duaiseanna bronnta air, beocht san am atá thart trí thaispeántais idirghníomhacha, feistis mheánaoiseacha, agus gníomhaíochtaí praiticiúla do gach aois. Is féidir le haíonna macasamhlacha de shráideanna meánaoiseacha, armra, armúr, agus Más agus Séala bunaidh an bhaile ón 14ú haois — an ceann is sine dá leithéid in Éirinn — a iniúchadh.

Tugann an Taithí Mheánaoiseach mórélímh cuireadh duit gléasadh mar ridire, banríon nó manach, triail a bhaint as boghdóireacht, nascleanúint a dhéanamh trí chathair ghríobháin meánaoiseach, agus foghlaim faoi na scéalta a mhúnlaigh Éire Normannach. Leis an atmaisféar atá oiriúnach do theaghlach, na saintreoraithe, agus an gairdín daingean atá cothabháilte go hálainn, is pointe tosaigh iontach é an t-ionad chun oidhreacht shaibhir Bhaile Átha an Rí agus réigiún níos leithne na Gaillimhe a iniúchadh. <https://www.athenryheritagecentre.com/>



IONAD THITHE NA MBOCHT, PORT OMNA

Téigh isteach in Ionad Theach na mBocht Éireannach i bPort Omna agus faigh amach ceann de na heispéiris oidhreachta is suimiúla in Éirinn. Mar cheann de na coimpléisc tithe oibre is fearr atá caomhnaithe sa tír, cuireann sé turas cumhachtach agus spreagúil ar fáil isteach i saol an 19ú haois. Trí thurais threoraithe,

taispeántais spreagúla, agus foirgnimh bhunaidh atá athchóirithe go cúramach, faigheann cuairteoirí léargas corraitheach ar scéalta na ndaoine a chuaigh isteach sa teach oibre le linn cuid de na hamanna is dúshlánaí in Éirinn. Is áit í a chuireann oideachas ort, a thugann inspioráid duit, agus a fhanann leat i bhfad i ndiaidh do chuairte.



TURASÓIREACHT INBHUANAITHE

Chomh maith leis na heispéiris atá bunaithe ar an dúlra, tá bonn eispéireas éiceathurasóireachta agus turasóireachta inbhuanaithe tiomnaithe sa Chontae. Tá iarracht mhór déanta ag na hoibritheoirí seo chun a chinntiú go n-oibríonn a ngnólachtaí turasóireachta de réir caighdeán inbhuanaitheachta. Chun tuilleadh eolais a fháil, tabhair cuairt ar www.sustainabletravelireland.ie



SLATIASCAIREACHT

Tá cáil ar Chontae na Gaillimhe mar cheann scríbe iascaireachta le fada an lá, agus tá cáil ar leith ar Loch Coirib as an mbreac donn fiáin agus meastar go bhfuil 1,500 bád slatiascaireachta ar an Loch. Tá éagsúlacht iascaigh sa Chontae. Chomh maith le breac donn, tá iascaireacht fhiáin ar fáil i lochanna sléibhe, iascaireacht mhaith farraige agus cladaigh, agus iascaireacht bradán.



Bia & Deoch

Is áit iontach do na céadfaí é Contae na Gaillimhe, áit a bhfuil tírdhreach saibhir cócaireachta ar fáil le heispéiris bhia agus dí a chuireann in iúl spiorad, blas agus cruthaitheacht Iarthar na hÉireann. Ó shráideanna gnóthacha atá lán de chaiféanna ceardaí agus bialanna a bhfuil duaiseanna buaite acu go dtí tithe tábhairne sráidbhailte gleoite a chuireann bia áitiúil blasta ar fáil, tá saol cócaireachta na Gaillimhe fréamhaithe sa traidisiún

ach fós faoi lán seoil le nuálaíocht. Tagann bia mara úr an Atlantaigh, táirgí áitiúla, beoracha ceirde, agus déantóirí paiseanta le chéile chun blasanna dochreidte a chruthú. Cibé acu atá uait greim bia te, scoth an bhia, nó blaiseadh d'fhíorfháilteachas na Gaillimhe, gheobhaidh tú neart le blaiseadh ar thuras bia dochreidte ar fud an chontae.

Tabhair cuairt ar: ***Bia agus Deoch i nGaillimh***



Cá hÁit le Fanacht

Tá sé éasca do thuras chuig Gaillimh a phleanáil le raon leathan lóistín creidiúnaithe réidh le fáilte a chur romhat. Ó thithe leaba agus bricfeasta deasa agus tearmainn thuaithe teolaí go hóstáin boutique agus teitheadh fuinniúil, comhlíonann gach maoin chreidiúnaithe caighdeáin cháilíochta iontaofa chun compord, cairdiúlacht agus cuairt shuntasach

a chinntiú. Cibé an bhfuil tú ag taisteal feadh Shlí an Atlantaigh Fhiáin, ag taisteal feadh Chroílár Ceilte na hÉireann, nó ag baint taitnimh as an gcultúr atá le tairiscint ag Gaillimh, is áiteanna iontach lárnach iad na háiteanna ceadaithe seo le fanacht le linn do thurais - cuir do chuairt fhoirfe in áirithe! Tabhair cuairt ar: **[Cá háit le fanacht i nGaillimh](#)**

Cibé acu is ann a thagann tú mar gheall ar a thírdhreacha fairsinge, a chultúr bríomhar, nó a stair shaibhir, cuireann Contae na Gaillimhe eispéiris ar fáil a fhanfaidh leat i bhfad i ndiaidh do thurais. Ó bhailte fuinniúla agus imeallbhoird dhrámatúla go láithreáin shuntasacha oidhreachta agus pobail chairdiúla, tá gach cúinne de Ghailimh réidh le hiniúchadh.

Agus tú ag foghlaim faoina scéalta, a thraidisiúin agus a iontais áille, tuigfidh tú gur contae é seo atá chomh mealltach agus atá sé dochreidte — áit a léiríonn spiorad iarthar na hÉireann ar bhealach iontach.

Féiltí & Imeachtaí

Is í Gaillimh ilchineálach croílár shaol cultúrtha na hÉireann. Tar ar thaispeántais ealaíne, seisiúin ceol traidisiúnta, príomhoirfidigh agus taispeántais sráide sa chontae bríomhar seo.

Tá oidhreacht chultúrtha shaibhir ag Contae na Gaillimhe, chomh maith le féilire fuinniúil féilte agus imeachtaí a mheallann cuairteoirí agus a ghineann ioncam don gheilleagar áitiúil. Mar shampla, is í Féile Ealaíon an Chlocháin an fhéile ealaíon pobail is sine atá fós ar siúl in Éirinn.

Ar feadh na bliana, bíonn tairiscintí cultúrtha ardchaighdeán ar fáil i ngach foirm ealaíne agus pobal mór ealaíontóirí tí ann. Go sonrach laistigh de chúrsaí oidhreachta, áirítear ar fhéilte agus imeachtaí seanbhunaithe Baile Locha Riach Meánaoiseach, Lá na mBailte Múrtha i mBaile Átha an Rí, Féile na gCloch agus Cruinniú na mBád.

Is í Gaillimh ilchineálach croílár shaol cultúrtha na hÉireann. Tar ar thaispeántais ealaíne, seisiúin ceol traidisiúnta, príomhoirfidigh agus taispeántais sráide sa chontae bríomhar seo. Ina theannta sin, tá féilte siúil amhail Féile Siúil Sléibhe Chonamara sa Líonán agus Féile Siúil Inis Bó Finne ag cuidiú le cuairteoirí a mhealladh le linn an idirshéasúir. Tá roinnt imeachtaí spóirt/eachtraíochta ann freisin a thugann turasóireacht luachmhar don Chontae agus a chabhraíonn le próifíl an chinn scríbe a ardú le haghaidh gníomhaíochta lasmuigh níos dáiríre. Ina measc sin tá 10K Chonamara, Snámh an Chaoláire Rua agus Tour de Conamara.



ÓSTÁLFAIDH IONAD THEACH NA MBOCHT ÉIREANNACH, PORT OMNA COMÓRADH NÁISIÚNTA AN GHORTA MHÓIR 2026

Beidh Comóradh Náisiúnta an Ghorta Mhóir 2026 ar siúl in Ionad Theach na mBocht Éireannach i bPort Omna **Dé Domhnaigh, an 17 Bealtaine**. Déanfar an searmanas Stáit, lena n-áireofar onóracha míleata agus leagan fleisce, a chraoladh beo ar an teilifís náisiúnta.

Mar aon leis an gcomóradh foirmiúil, beidh comhdháil ar an nGorta Mór in Éirinn ar siúl i bPort Omna, ag tabhairt scoláirí agus taighdeoirí ceannródaíocha le chéile chomh maith le himeachtaí oidhreachta gaolmhara eile sa tseachtain roimh Chomóradh Náisiúnta an Ghorta Mhóir.

Tá leabhar oibre dátheangach do pháistí á fhorbairt freisin chun tacú le scoileanna, ina gcuirtear ábhar inrochtana ar fáil faoin nGorta Mór agus faoi chóras theach na mbocht.

Osclaíodh Teach na mBocht, Port Omna, sa bhliain 1852 agus meastar gurb é ceann de na coimpléisc is iomláine dá leithéid atá fós ann. Is mol anois é do léachtaí, taispeántais agus imeachtaí cultúrtha.

Seo an chéad uair a reáchtálfar Comóradh Náisiúnta an Ghorta Mhóir i gContae na Gaillimhe ó bunaíodh an tionscnamh bliantúil in 2008.

Thacaigh réimse eagraíochtaí agus daoine áitiúla, lena n-áirítear Bailte Slachtmhara Phort Omna, CLG Forbartha Tuaithe Comhtháite Oirdheisceart na Gaillimhe, Comhlachas Tráchtála Phort Omna, gnólachtaí áitiúla, an tOifigeach Oidhreachta, Cartlannaí agus Leabharlannaí na Cathrach agus an Chontae le tairiscint Chontae na Gaillimhe an ócáid a óstáil.

Tá eolas faoin tionscnamh náisiúnta ar fáil ag irishfamine.ie, agus tá sonraí faoi Ionad Theach na mBocht Éireannach ar fáil ag www.irishworkhousecentre.ie.



SEACHTAIN OIDHREACHTA 2026

Beidh Seachtain Náisiúnta na hOidhreachta 2026 ar siúl ón 15–23 Lúnasa, agus i mbliana leagfaimid béim arís ar an ngníomhaíocht oidhreachta den scoth atá ar siúl ar fud Chontae na Gaillimhe. Leis an téama náisiúnta “Oidhreacht i mBaol”, tabharfar cuireadh do phobail, do ghrúpaí, do scoileanna agus do dhaoine aonair ar fud an chontae iniúchadh a dhéanamh ar na háiteanna, na scéalta, na traidisiúin agus na tírdhreacha a bhfuil ár gcúram agus ár n-aird ag teastáil uathu.

Tá Contae na Gaillimhe ag ullmhú arís do líon mór imeachtaí Sheachtain na hOidhreachta a bheidh tarraingteach, samhlaíoch agus fiúntach. Ó chainteanna agus turais faoi stiúir an phobail go ceardlanna caomhnaithe, laethanta teaghligh, taispeántais, scéalaíocht, ceol, oidhreacht dhigiteach, agus gníomhaíochtaí praiticiúla, freagróidh grúpaí ar fud an chontae do théama na bliana seo trí aird a tharraingt ar a bhfuil i mbaol — agus ar a bhféadfar a chosaint — trí ghníomh áitiúil.

Tugann téama 2026, “Oidhreacht i mBaol,” cuireadh dúinn go léir machnamh a dhéanamh ar an oidhreacht atá leochaileach i ré athraithe maidir leis an gcomhshaol, claoclú sóisialta agus aistriú teicneolaíoch. Spreagann sé sinn chun aitheantas a thabhairt do na heilimintí leochaileacha dár n-oidhreacht thógtha, nádúrtha, chultúrtha agus doláimhsithe — agus chun machnamh a dhéanamh ar an gcaoi a bhféadfaimid freagairt ar an scéal le cúram, le cruthaitheacht agus le freagracht chomhchoiteann.

hOidhreachta 2026 ardán ar fáil arís do ghrúpaí ar fud an chontae chun a gcuid scéalta a roinnt, feasacht a mhúscailt, agus caomhnóirí nua a spreagadh amach anseo.

www.heritageweek.ie

LÁBAILTE MÚRTHA BHAILE ÁTHA AN RÍ

Beidh Lá Bailte Múrtha Bhaile Átha an Rí ar siúl Dé Domhnaigh 16 Lúnasa, 1pm – 5pm i bPáirc Pobail Bhaile Átha an Rí (H65 WP93) & Ionad Oidhreachta Bhaile Átha an Rí (H65 WC57)

Bí réidh le haghaidh lá iontach i mBaile Átha an Rí! Cuirfear beocht i bPáirc Pobail Bhaile Átha an Rí agus in Ionad Oidhreachta Bhaile Átha an Rí agus ceiliúradh saor in aisce, atá oiriúnach do theaghligh, á reáchtáil againn a chuirfidh oidhreacht shaibhir agus fhuinniúil an bhaile stairiúil seo i láthair.

Cuirfear fáilte roimh chuariteoirí de gach aois i ndomhan ildaite cruthaitheachta, cultúir agus spioraid phobail. Bainfidh teaghligh taitneamh as clár spreagúil a chuimseoidh ealaíona agus ceardaíocht, ceol, amhráin agus damhsa, athléirithe meánaoiseacha, taispeántais puipéad, gníomhaíochtaí do pháistí, stáiníní bia, cuir i láthair stairiúla, agus turas siúil treoraithe de Bhaile Átha an Rí meánaoiseach.



Rachaidh tú siar chuig na seanlaethanta, foghlaimoidh tú faoi scéalta nua, agus beidh tú in ann draíocht Bhaile Átha an Rí a bhlaiseadh ar bhealach nua ar fad — lá nach ndéanfaidh tú dearmad air riamh!

Beidh an ócáid seo á heagrú ag Oifig Oidhreachta Chomhairle Chontae na Gaillimhe agus Ionad Ealaíon agus Oidhreachta Bhaile Átha an Rí, le tacaíocht iontach ó Bhailte Slachtmhara Bhaile Átha an Rí, Comhairle Pobail Bhaile Átha an Rí, Oifig Ceantair Bhaile Átha an Rí de chuid Chomhairle Chontae na Gaillimhe, agus líonra gnó agus pobail níos leithne Bhaile Átha an Rí. Tá an t-imeacht seo á mhaoiniú ag an gComhairle Oidhreachta agus Comhairle Chontae na Gaillimhe.

Le haghaidh tuilleadh eolais, féach:

www.athenryheritagecentre.com

agus www.galway.ie

Féile na gCloch - 10 - 13 MEÁN FÓMHAIR 2026 INIS OÍRR



Beidh Féile na gCloch ar siúl ar Inis Oírr arís in 2026, agus í ag athrú an oileáin ina lárionad bríomhar cruthaitheachta, ceardaíochta, oidhreachta agus spiorad phobail. Agus í ar cheann de na féilte cultúrtha is suntasaí in Éirinn anois, leanann Féile na gCloch de bheith ag mealladh cuairteoirí ó gach cearn den tír agus níos faide i gcéin chun traidisiúin bhuna na hoibre cloiche agus tírdhreach uathúil Oileáin Árann a cheiliúradh.

Ceardlanna Praiticiúla: Foghlaim Phraiticiúil

In 2026 beidh comhroinnt scileanna praiticiúil mar chroílár na féile arís. Beidh deis ag cuairteoirí páirt a ghlacadh i gceardlanna tumthacha praiticiúla a léiríonn meas ar oidhreacht shaibhir obair chloiche an oileáin, lena n-áirítear:

- Foirgneamh claí cloiche, suite os comhair thírdhreach aolchloiche íocónach Inis Oírr.
- Snoíodóireacht cloiche agus snoíodóireacht litreacha, faoi threoirsainchleachtóir ceardaíochta.
- Seisiúin sceitseála ar an láthair, ag cur in iúl radharc agus oidhreacht thógtha shainiúil an oileáin, lena n-áirítear a shéadchomharthaí a bhfuil clú idirnáisiúnta acu.
- Taispeántais moirtéal aoil, ag léiriú na scileanna traidisiúnta a leanann de bheith ag cosaint agus ag caomhnú ár n-oidhreachta ailtireachta sa lá atá inniu ann.

Cibé acu ceardaí a bhfuil go leor taithí acu thú nó tosaitheoir iomlán, cuirfidh Féile na gCloch 2026 spás spreagúil agus fáilteach ar fáil chun scileanna nua a fhoghlaim agus caidrimh a bhunú le daoine eile.



TAISPEÁNTAIS, CRUTHAITHEACHT & CULTÚR AN OILEÁIN

I rith na féile, beidh sraith taispeántas tarraingteach ann a dhéanann ceiliúradh ar oidhreacht ealaíonta, chultúrtha agus chomhshaoil an oileáin.

FÉILE BUNAITHE AR OIHDREACHT ATÁ AITHEANTA AG EOECNA

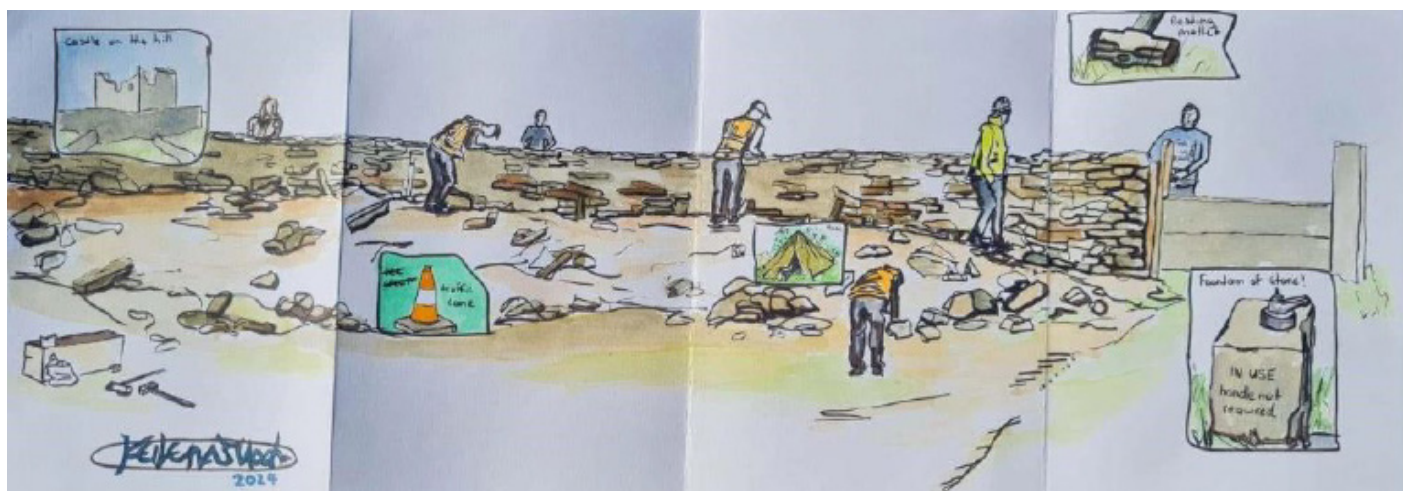
Is oileán é Inis Oírr atá múnlaith le cloch. Insíonn a bhóithríní, a pháirceanna, agus a chlaíocha clocha scéalta faoi athléimneacht, ceardaíocht, agus pobal a théann siar glúnta. Tá traidisiún chlaíocha clocha na hÉireann — a scríobhadh ar liosta Oidhreachta Cultúrtha Doláimhsithe EOECNA in 2024 — beo i ngach cearn den oileán.

Cuireann Féile na gCloch beocht san oidhreacht sin. Tugann sé cuireadh do chuirteoirí ní hamháin breathnú, ach páirt a ghlacadh: chun tógáil, snoí, sceitseáil agus foghlaim taobh le ceardaithe agus oileánaigh a thugann an traidisiún ar aghaidh.

Chun tuilleadh eolais a fháil:

www.heritage.galwaycommunityheritage.org

nó <http://discoverinisoir.com/>





Tá **Oíche Chultúir 2026** sceidealaithe le bheith ar siúl ar fud na hÉireann **Dé hAoine, 18 Meán Fómhair**.

Cuireann an ceiliúradh bliantúil náisiúnta seo rochtain saor in aisce ar imeachtaí ealaíon, oidhreacht agus cultúrtha ar fáil. Ar fud Chontae na Gaillimhe, eagraíonn ealaíontóirí, grúpaí pobail agus eagraíochtaí ealaíon gairmiúla imeachtaí iontacha dár lucht féachana.

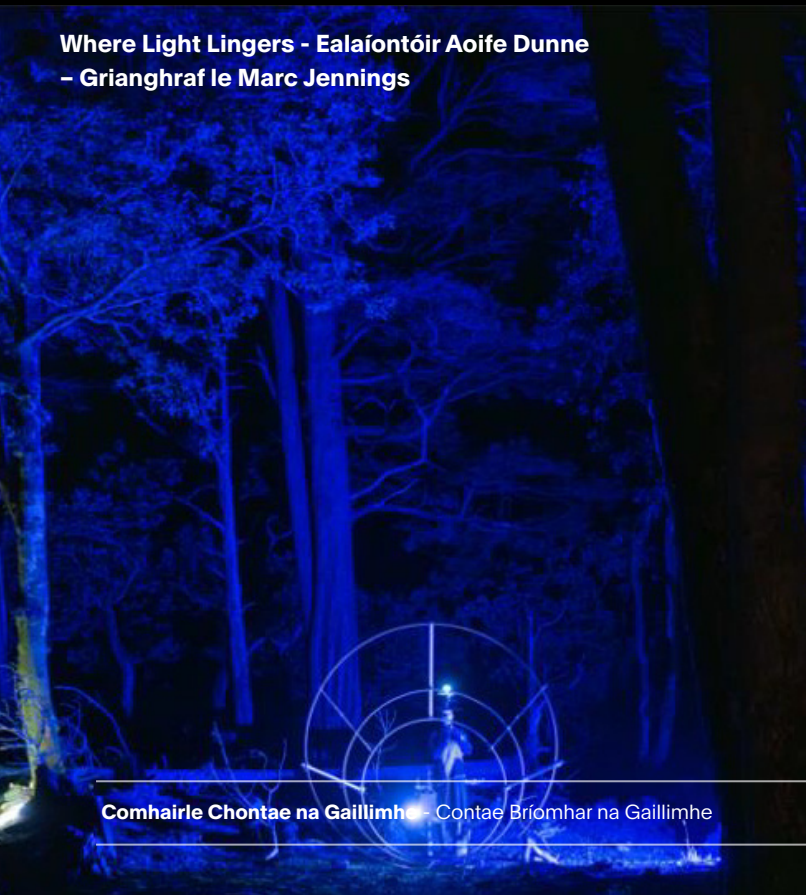
I measc na n-imeachtaí, na taispeántas agus na gceardlann bhí ceardaíocht, scannánaíocht, litríocht, ceol, sráidealaín agus mórthaibhsiú, amharclannaíocht, na healaíona traidisiúnta agus amharc-ealaín.

Íomhánna ó “Where Light Lingers”, Oíche Chultúir na hOifige Ealaíon 2025 i Mainistir na Coille Móire.

Tá féilire na n-imeachtaí turasoíreachta atá maoinithe agus tacaithe ag Comhairle Chontae na Gaillimhe ar fáil ar www.galway.ie/ga/pobal-tuarasoireacht-ealaíona/turasoireacht



Where Light Lingers - Ealaíontóir Aoife Dunne
– Grianghraf le Marc Jennings



Where Light Lingers - Ealaíontóir Gillian O'Shea
– Grianghraf le Marc Jennings



SUMMER

Ready



Comhairle Chontae na Gaillimhe
Galway County Council



Gaillimh
Galway

AG TACÚ LE CONTAE NA GAILLIMHE LE BHEITH RÉIDH DON SAMHRADH 2026

Tá Comhairle Chontae na Gaillimhe, trí chomhoibriú a réimsí seirbhíse iomadúla, ag tabhairt faoi chlár cuimsitheach ullmhúcháin chun a chinntiú go mbeidh Contae na Gaillimhe go hiomlán réidh don Samhradh - rud a chuirfidh eispéireas den chéad scoth ar fáil do na mílte cuairteoirí a thabharfaidh cuairt ar an gcontae in 2026, agus a fheabhsóidh cáilíocht na beatha dóibh siúd a chónaíonn agus a oibríonn anseo. Ó infheistíocht i mbonneagar ríthábhachtach agus in áiseanna poiblí go hoibríochtaí séasúracha feabhsaithe, cothabháil na ríochta poiblí, bainistíocht comhshaoil, agus tionscnaimh atá dírithe ar an bpobal, tá an Chomhairle tiomanta do Ghaillimh a chur i láthair mar cheann scríbe iontach. Cinntíonn an obair chomhchoiteann seo go bhfuil ár mbailte, ár sráidbhailte, ár gceantair chósta agus ár dtírdhreacha áille dea-chothabháilte, fáilteach agus bríomhar, rud a léiríonn an bród agus an uaillmhian a mhúnláíonn Contae na Gaillimhe.

GO WEST

Déanann Comhairle Chontae na Gaillimhe infheistíocht bhliantúil san iris 'Go West' de chuid Aerfort Chnoc Mhuire, in éineacht le húdaráis áitiúla eile i Sligeach, Maigh Eo, Ros Comáin agus i gCathair na Gaillimhe.





TURASÓIREACHT GALF I NGAILLIMH - FEACHTAS MARGAÍOCHTA

Tá an Rannóg Turasóireachta ag obair faoi láthair ar fheachtas margaíochta trí bliana a cheaptar chun galf a chur chun cinn i gContae na Gaillimhe agus sna ceantair máguaird do lucht féachana baile agus idirnáisiúnta. Agus Corn Ryder le bheith ar siúl i gContae an Chláir in aice láimhe in 2027, beidh aird dhomhanda ar Iarthar na hÉireann sa tréimhse roimhe. Tá sé mar aidhm ag an bhfeachtas seo i gcomhar le “This is Galway” Contae na Gaillimhe a chur chun cinn mar cheann scríbe turasóireachta gailf den scoth, ag spreagadh cuairteoirí chun cur lena dturas agus sult a bhaint as cúrsaí gailf, tírdhreacha, cultúr agus fáilteachas den scoth sa réigiún



Sa chéad eagrán den fhoilseachán i mbliana, luadh “Club Gailf Chonamara”. Leis sin, díriodh aird ar an gceangail idir an contae féin agus eispéireas ardchaighdeáin gailf. Leanfaidh gnéithe agus gníomhaíocht bholscaireachta bhreise ar aghaidh i rith na bliana mar chuid den fheachtas atá fós ar siúl.



FÉILE NA NGAEL, MILWAUKEE 2026

Tabharfaidh toscaireacht ó Chomhairle Chontae na Gaillimhe agus ó Chomhairle Cathrach an Chontae cuairt ar Milwaukee i mí Lúnasa agus beidh both ar leith acu ag Féile na nGael, Milwaukee, chun Gaillimh a chur chun cinn mar cheann scríbe do chuartheoirí óna Stáit Aontaithe.

Beidh Féile na nGael, Milwaukee 2026, ar siúl ón 13 go dtí an 16 Lúnasa. Is í an ceiliúradh is mó ar domhan ar chultúr na hÉireann, ag mealladh breis is 130,000 cuairteoir.

Neartaíonn ár rannpháirtíocht san fhéile an caidreamh trasatlantach idir Iarthar na hÉireann agus Meán-Iarthar na Stát Aontaithe.

Chomh maith le páirt a ghlacadh san fhéile, áiríodh ar thuras toscaireachta 2025 coinnithe i gContae Washington, Wisconsin, ag díriú ar mhalartuithe talmhaíochta, tithíochta agus forbartha pobail.

TURASÓIREACHT AR LUAS NÍOS MOILLE: GAILLIMH INA EISEAMLÁIR DON EORAIP

Tionscadal Eorpach 4 bliana is ea **SLOWDOWN** atá dírithe ar mhallturasóireacht a chur chun cinn, cur chuige inbhuanaithe agus saibhriúcháin a chothaíonn ceangal níos dlúithe le cinn scríbe, a gcultúir agus pobail áitiúla. Is é an príomhchuspóir atá léi ná beartais réigiúnacha a fheabhsú chun tacú le mallturasóireacht agus í a fhorbairt, rud a chuireann le fás eacnamaíochta agus a chothaíonn turasóireacht níos freagraí ar fud na hEorpa.

Interreg
Europe



Co-funded by
the European Union

SLOWDOWN

Is comhpháirtithe iad Comhairle Chontae na Gaillimhe le Campas Nuálaithe BIA i mBaile Átha an Rí ar thionscadal SLOWDOWN. Tá 9 gcomhpháirtí ann san iomlán ó 8 dtír AE; Éire, an Ungáir, an Spáinn, an Fhrainc, an Iodáil, an Fhionlainn, an Laitvia, agus an Rómáin.

Táimid i gcéim feabhsúcháin na n-ionstraimí Beartais faoi láthair, agus táimid ag cur ár dtionscadal Gníomhaíochta Píolótach i gcrích ag an am céanna.

Téigh chuig www.interregeurope.eu/slowdown, www.biainnovatorcampus.ie nó <https://tinyurl.com/SpotifySlowdown> le haghaidh tuilleadh eolais.

SLOWDOWN

Cur chun cinn na mallturasóireachta ar mhaithe le forbairt gheilleagrach agus folláine inbhuanaithe, áitiúil agus réigiúnach



CUR CHUN CINN NA GAILLIMHE THOIR

PLEAN FORBARTHA CINN SCRÍBE AGUS EISPÉIRIS (PFCSE) NA GAILLIMHE THOIR

Tá comhairleoirí Repucon i bhfeidhm anois chun an próiseas a threorú. Tá an chéad chruinniú grúpa tar éis tarlú cheana féin, agus an chéad chruinniú eile sceidealaithe do mhí na Bealtaine. Tá sé i gceist go dtosóidh an chéim um chomhairliúchán poiblí sna míonna amach romhainn chun a chinntiú go mbeidh ionchur láidir ón bpobal i múnla an phlean. Cuirfidh an PFCSE straitéis shoiléir, chomhordaithe ar fáil chun forbairt gheilleagrach Oirthear na Gaillimhe a neartú, chun tacú le gnólachtaí áitiúla, chun feabhas a chur ar thairiscintí turasóireachta, agus chun an réigiún a ullmhú do líon méadaithe cuairteoirí samhraidh. Trí thosaíochtaí áitiúla a ailíniú le gníomhartha praiticiúla, cabhróidh an plean le deiseanna turasóireachta a uasmhéadú d'Oirthear na Gaillimhe.

LÉARSCÁIL BHOLSCAIREACHTA DO GHAILLIMH THOIR

Tá Léarscáil Turasóireachta agus bróisiúr Oirthear na Gaillimhe forbartha agus táthar á gcríochnú le haghaidh priontála. Cuireann an Léarscáil Turasóireachta treoir chuimsitheach ar fáil maidir leis an méid atá ar fáil do chuariteoirí sa réigiún, ina léirítear gníomhaíochtaí atá oiriúnach do theaghlaigh, caitheamh aimsire lasmuigh, nithe is díol spéise oidhreachta agus cultúrtha, siúlóidí radhairc agus conairí marcáilte, lochanna, aibhneacha agus príomháiseanna cuairteoirí. Nascann cód QR go díreach le heolaire ar líne de ghnólachtaí áitiúla, rud a fheabhsaíonn inrochtaineacht agus a thacaíonn leis an ngeilleagar turasóireachta níos leithne.

Cuireann an bróisiúr leis an léarscáil trí dhírí ar na príomhbhaile, agus forbheathnú a chur i láthair ar na nithe is díol spéise, na seirbhísí agus na háiseanna do chuariteoirí i ngach suíomh. Beidh an dá fhoilseachán ar fáil in am chun tacú le rannpháirtíocht cuairteoirí i rith shéasúr an tsamhraidh 2026.

Family Fun & Educational

- Galway's Living Bog galwayslivingbog.com H53N67
- Athenny Arts & Heritage Centre athennyheritagecentre.com H65WC57
- Battle Of Aughrim Centre heritage.galwaycommunityheritage.org/content/category/places/battle-of-aughrim-visitor-centre H53Y595
- Pollas Karting pollaskarting.com H62X265
- Turoe Fell Farm turoefellfarm.com H62A432
- Sieve Aughy Centre sieveaughycentre.com H62DX77
- Dicks Bike Hire dicksbikeshire.ie H53E953

EAST GALWAY

Nature & Outdoors

- River Suck, Ballinastoe H53AW96
- Footboy Bog Walk H53CW24
- Ballinastoe Marina
- Lough Derg Sleway, Fortunna E43Y590
- Caminalia Harbour Fortunna Molothona Park, Bv Oshraol H53Y225
- Shannon Bank Park (Cuisle Seanna Fost) R42W922 H54Y086
- Galway Glamping (Ballygunn) galwayglamping.ie H54Y086
- Hymany Way (Clonbrock Walk) E358, Ballybaun galwayglamping.ie H53E953
- Pod Uinnia poduinna.com H53E953
- Fortunna Forest Park H53AH10
- Loughbeg Boat Trip
- Loughrea Lake
- Loughrea Cathedral & Heritage Trail
- Kylebrack Woods, Woodford
- Knockma Woods, Toam
- Monivea Woods, Monivea
- Mountbellew Woods, Mountbellew
- Athenny Golf Club athennygolfclub.ie H91H451
- Ballinastoe Golf Club facebook.com/ballinastoe-golf-club H53K940
- Fortunna Golf Club fortunna-golf-club.com H53Y038
- Mountbellew Golf Club discoverireland.ie/galway/mountbellew-golf-club
- Executive Helicopters executivehelicopters.com H62EWR80
- Ballygran Greenway

Food & Accommodation

- Lignum lignum.ie H62H798
- Bollinderry Park bollinderrypark.com H53XP26
- The Pillar House facebook.com/thepillarhouse H53C778
- Shearwater Hotel & Spa shearwaterhotel.com H53F5FG
- Nephin 5&5 090 764 2685 H53P484
- Maycam Lodge & Marina maycamlodge.com H53ACB3
- Gullanes Hotel gullaneshotel.com H53DC99
- Rohene Woods Hotel facebook.com/rohene-woods-hotel H65E443
- New Park Hotel newparkhotel.ie H54AK31
- Sheridan's Bar & Restaurant (Miltown) sheridansmiltown.com H54D252
- Leaf & Bean leafandbean.ie H54Y452
- The Mill House millhousemountbellew.ie H53XA09
- Ahascragh Distillery ahascraghdistillery.com H53AH39
- The Clan Colla thecanolla.com H53D180
- The Foods of Athenny foodsathenny.ie H65E039
- Sheridan's Bar & Restaurant (Miltown) sheridansmiltown.com H54D252
- The Old Barracks oldbarracks.ie H654170
- Ivy House Chocolates ivyhousechocolates.ie H62YH92
- Kylemore Cheese kylemorefarmhousecheese.com H62AP84
- Leahy Beekeeping leahybeekeeping.com H62PH26

Heritage & Culture

- The Courthouse - Arts & Community heritageireland.ie/athenny-castle H53EK74
- Athenny Castle heritageireland.ie/athenny-castle H53Y993
- Brookloun Castle & Farm brooklouncastleandfarm.com H53Y8C7
- Woodville House Walled Garden woodvillewalledgarden.com/
- Irish Workhouse Centre irishworkhousecentre.ie H53EK74
- Fortunna Castle heritageireland.ie/fortunna-castle-and-gardens H53YK27
- Battle of Aughrim Centre heritage.galwaycommunityheritage.org/content/category/places/battle-of-aughrim-visitor-centre H53Y595
- Clonfert Cathedral ahascraghdistillery.com H53XV25
- Ahascragh Distillery ahascraghdistillery.com H53AH39
- Wall - Painting Exhibition by Mary Fathy discoverireland.ie/galway/wall-art-exhibition-of-paintings-by-mary-fathy H53NT00
- St. Mary Cathedral cathedralofthevirginmary.com
- Little Mill Museum galway.ie/museums-to-visit/museums/tuam-mill-museum/

Scan the QR to get directions and discover more locations

PLEAN FORBARTHA CINN SCRÍBE AGUS EISPÉIRIS DO CHONAMARA & NA HOILEÁIN

Tá tús curtha ag Fáilte Éireann le hobair ar Phlean Forbartha Cinn Scríbe agus Eispéiris nua do Chonamara & na hOileáin.

Tá leas shuntasach á baint amach cheana féin ag an réigiún sin as an **PFCE** roimhe seo a seoladh in 2018, agus tá sé i gceist **PFCE** nua a sheoladh in 2027. Bhí Comhairliúcháin Pobail ar siúl ag deireadh 2025 sa Chlochán, sa Líonán, in Uachtar Ard, in Inis Bó Finne agus ar na hOileáin Árann. Bhí na figiúirí tinrimh an-mhaith ag na comhairliúcháin sin agus bhí oifig Turasóireachta Chomhairle Chontae na Gaillimhe, gnólachtaí turasóireachta, grúpaí pobail, comhlachtaí turasóireachta, gníomhaireachtaí agus oibríthe deonacha i láthair.

IMEACTH LÍONRAITHE TURASÓIREACHTA CHONAMARA AGUS NA NOILEÁN

Is comhpháirtí lárnach í Comhairle Chontae na Gaillimhe in Imeacht Líonraithe Turasóireachta Bhliantúil Chonamara agus na nOileán. Tugann an ócáid neamhfhoirmiúil seo gnólachtaí turasóireachta ó Chonamara, Oileáin Árann agus Inis Bó Finne le chéile chun caidrimh a bhunú, smaointe a roinnt, agus deiseanna comhoibrithe a phlé. Eagraíonn **CAITN** (*Líonra Turasóireachta Chonamara agus Oileáin Árann*) an ócáid le tacaíocht ó Fáilte Éireann mar aon le Comhairle Chontae na Gaillimhe agus Údarás na Gaeltachta. Ghlac foireann Turasóireachta Chomhairle Chontae na Gaillimhe páirt in imeacht 2026, a tionóladh ar an 4 Márta.



STAIDEAR INDÉANTACHTA AR CHATH EACHROMA

Mar chuid de chlár leanúnach infheistíochta athghiniúna turasóireachta Chomhairle Chontae na Gaillimhe, tá maoiniú faighte chun staidéar féidearthachta a chur chun cinn maidir le hathbheochan Ionad Cuairteoirí Chath Eachroma faoi Chiste an AE um Aistriú Cóir. Tar éis próiseas iomaíoch tógála i seilbh phoiblí, bronnadh an Conradh don chéim indéantachta agus forbartha coincheapa ar Haley Sharpe Design Limited, sainchomhairleacht dearaidh léirmhínteach a bhfuil taithí fhairsing aici i dtionscadail oidhreachta agus nithe is díol spéise do chuairoteoirí.

Beidh an staidéar seo mar bhonn eolas d'fhorbairt an Ionaid Cuairteoirí amach anseo, ag cinntiú go mbeidh eispéireas ardchaighdeáin, inbhuanaithe agus tarraingteach ar fáil do chuairoteoirí a thacaíonn le forbairt gheilleagrach áitiúil agus atá ailínithe le cuspóirí turasóireachta réigiúnacha agus náisiúnta.



Is eagraíocht neamhbhrabúis é an Galway Convention Bureau (**GCB**) atá tiomanta do Ghailimh a chur chun cinn mar cheann scríbe den scoth do chruinnithe idirnáisiúnta, comhdhálacha agus imeachtaí spreagtha. Le tacaíocht ó Fáilte Éireann agus comhairlí áitiúla, cuireann an biúró comhairle shaineolach neamhchlaonta saor in aisce agus cúnamh praiticiúil ar fáil do phleanálaithe imeachtaí gnó.

Tá sé mar aidhm ag an gcomhpháirtíocht an díbhinn gnó-turasóireachta a mhéadú ar fud Chontae na Gaillimhe trí mhéid agus dáileadh comhdhálacha, cruinnithe agus imeachtaí dreasachta a mhéadú, agus ar an gcaoi sin caiteachas méadaitheach na dtoscairí a threorú chuig gnólachtaí áitiúla, nithe is díol spéise do chuairoteoirí, soláthraithe gníomhaíochtaí, lóistín agus bialanna.

FEABHSUITHE AR AN MBONNEAGAR AGUS AR AN RÍOCHT PHOIBLÍ

Tá cúig Cheantar Bhardasacha Chontae na Gaillimhe ag obair go dian lena chinntiú go bhfuil an contae go hiomlán réidh don Samhraidh—do na mílte cuairteoirí a thugann cuairt ar ár mbailte, ár sráidbhailte agus ár n-imeallbhoird gach bliain, agus do na daoine a bhfuil Gaillimh mar áit chónaithe dóibh. Ar fud Cheantar Bardasach Chonamara, Bhaile Átha an Rí-Órán Mór, Bhéal Átha na Sluaighe, Bhaile Locha Riach, agus Thuama, tá clár suntasach ullmhúcháin ar bun, atá dírithe ar thimpeallacht fháilteach, ghlan, shábháilte agus bhríomhar a sholáthar i rith shéasúr an tsamhraidh.

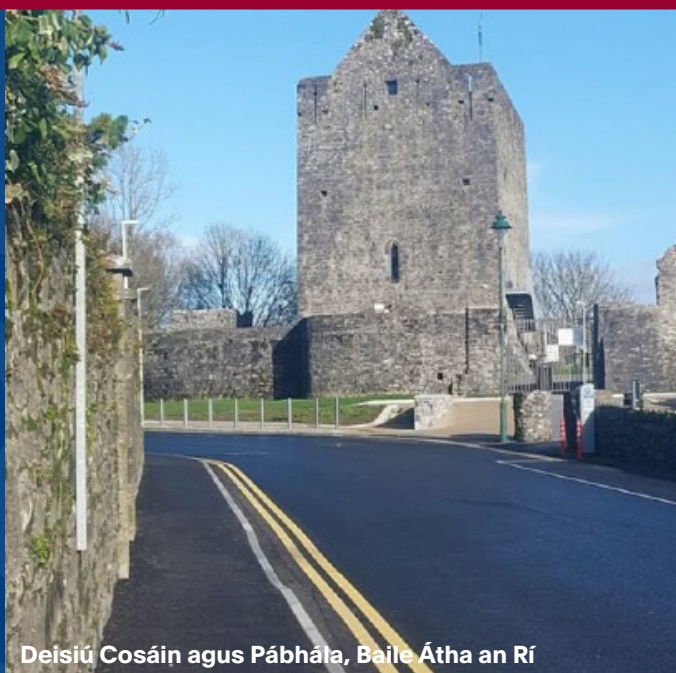
Cuid lárnach den iarracht sin is ea an infheistíocht leanúnach i mbonneagar tábhachtach agus i saoráidí poiblí. Leanann Comhairle Chontae na Gaillimhe de bheith ag uasghrádú agus ag cothabháil sócmhainní riachtanacha amhail bóithre, cosáin, páirceanna poiblí, cloís súgartha, conairí taitneamhachta, trána, calafoirt agus áiseanna turasóireachta. Cinntíonn feabhsuithe ar chomharthaíocht, ar ghnéithe inrochtaineachta, ar limistéir pháirceála agus ar phríomhspásanna poiblí gur féidir le pobail agus le cuairteoirí araon taitneamh a bhaint as áiseanna ardchaighdeán atá dea-chothabháilte le linn na míonna is gnóthaí den bhliain.

Chun tacú leis an obair seo, cuirtear acmhainní séasúracha breise ar fáil ar fud an chontae i rith an tsamhraidh, rud a neartaíonn oibríochtaí laethúla laistigh de gach Ceantar Bardasach. Áirítear leis seo amanna oscailte níos faide agus cothabháil fheabhsaithe ar shaoráidí lasmuigh, chomh maith le tionscnaimh spriocdhírithé chun an chuma is fearr a choinneáil ar limistéir poiblí. Cuidíonn rialú méadaithe ar bhruscar, cothabháil neartaithe ar an ríocht poiblí, agus freagairtí comhordaithe ar láithreacha a úsáidtear go minic lena chinntiú go bhfanfaidh ár mbailte, ár sráidbhailte, ár gceantair chósta, agus ár n-áiteanna radhairc glan agus fáilteach.

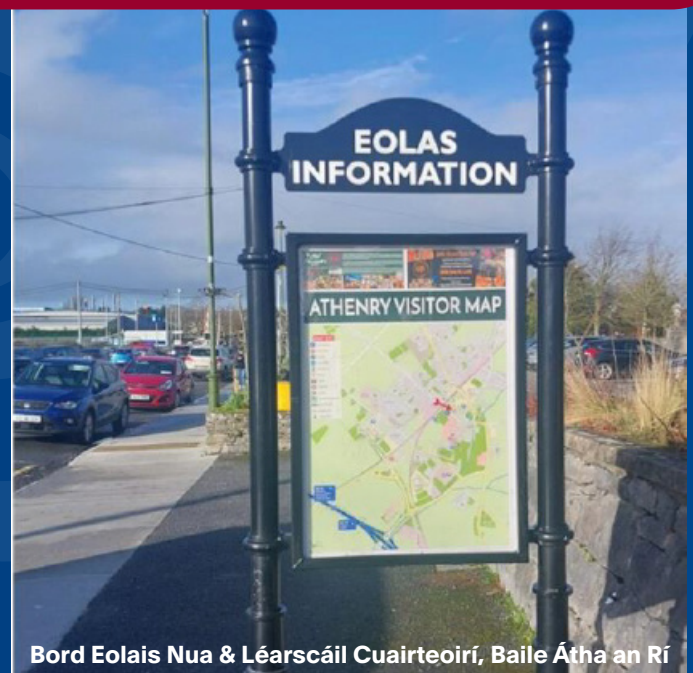
Ag an am céanna, cuireann feabhsuithe infheicthe amhail cláir um bearradh féir, taispeántais bláthanna, suiteálacha soithí plandaí, agus tionscnaimh tírdhreachaithe le Gaillimh a chur i láthair agus an chuma is gile uirthi. Oibríonn pobail áitiúla, grúpaí Bailte Slachtmhara, agus eagraíochtaí deonacha i gcomhar leis an gComhairle chun dath agus beocht a chur i spásanna comhroinnte, rud a chruthaíonn mórtas cine is ceantair atá le mothú ar fud an chontae.

Le chéile, léiríonn na hiarrachtaí sin tiomantas láidir a chinntiú go gcuirtear Contae na Gaillimhe i láthair ar an gcaighdeán is airde, ag tairiscint eispéireas dearfach do chónaitheoirí agus do chuairoteoirí i rith shéasúr an tsamhraidh agus ina dhiaidh sin.

BAILE ÁTHA AN RÍ



Deisiú Cosáin agus Pábhála, Baile Átha an Rí



Bord Eolais Nua & Léarscáil Cuairteoirí, Baile Átha an Rí

MUINE MHEÁ



Trasrian Coisithe Nua, Muine Mheá

TUAIM



Cuireann an Pháirc Madraí nua i dTuaim spás áineasa slán agus tiomnaithe ar fáil d'úinéirí madraí.



INDREABHÁN



Binsí Picnice a Suiteáladh Le Déanaí, Trá Mhór, Indreabhán



BÉAL ÁTHA NA SLUAIGHE



Túir agus Boscaí Bláthanna Bhéal Átha na Sluaighe i mBaile Bhéal Átha na Sluaighe



Ardchomharthaíocht Rabhaidh ag Crosaire an Léana Mhóir, Cluain Fearta Bhealach Ó Maine Conair Siúil

BAILE LOCHA RIACH

Baile Locha Riach – Plandú Samhraidh



ÓRÁN MÓR



Marcáil Líne ag Rinn Mhíl, Órán Mór



BAILE LOCHA RIACH



Tógáil Comharthaíochta um Sábháilteacht Snámha ag An Pointe Fada, Baile Locha Riach

AN GORT



Oibreacha ar Chrois Coisithe uasghrádaithe sa Ghort

DROICHEAD AN CHLÁIRÍN



Clárchosán athsholáthair go Páirc na mBo,
Droichead an Chláirín

TRÁNNA

Feasacht Comhshaoil agus Bearta Frithbhruscair: Ní hamháin go ndéanann bruscar damáiste d'áilleacht ár dtránna, ach bíonn tionchar tromchúiseach aige ar an saol mara agus a ngnáthóga freisin. Léiríonn an suirbhé bliantúil is déanaí ar chóstaí agus ar uiscebhealaí intíre ag IBAL (Gnónna Éireannacha i gcoinne Bruscair) gur bhain formhór na dtránna stádas 'glan' amach, in ainneoin go raibh líon níos airde cuairteoirí ag teacht chuig ár gcóstaí mar gheall ar aimsir an tsamhraidh. Tá an obair mhór a dhéanann grúpaí Cósta Glan agus oibrithe deonacha eile chomh maith le grúpaí bailte slachtmhara a dhéanann glantacháin, chomh maith le patróil bhreise ó Mhaoir Phobail, ríthábhachtach chun ár dtránna a choinneáil glan i rith shéasúr an tsamhraidh. De réir an tsuirbhé, is iad bunanna toitíní, páipéir mílseán, rapair mhearbhia, agus bruscar ó chupáin caife na míreanna bruscair is coitianta a aimsítear ar thránna. Seo a leanas roinnt bealaí inar féidir leatsa agus le do phobal dul i ngleic le bruscar agus feasacht chomhshaoil a mhúscailt ag do thrá áitiúil nó ag do limistéar snámha:

- **Glac páirt i nGlanadh Trá 2 Nóiméad**

Iarrtar ar úsáideoirí trá 2 nóiméad a chaitheamh ag piocadh suas bruscair nuair a thugann siad cuairt ar an trá, pictiúr den bhruscar a bhailítear a ghlacadh, é a phostáil ar na meáin shóisialta leis an haischlíob #2minutebeachclean, agus an bruscar a chur sa bhosca bruscair. Tá stáisiúin ghlantacháin trá 2 nóiméad ag ár dtránna a bhfuil Bratach Ghorm nó Gradam Cósta Glas bronnta orthu go léir, agus is féidir leat málaí agus bainteoír bruscair a fháil ar iasacht chun go mbeidh sé éasca d'aon duine cabhrú lenár dtránna a choinneáil saor ó bhruscar.

- **Spreag do phobal chun páirt a ghlacadh i nGlanadh Mór na dTránna**

Is glaoch bliantúil chun gnímh é an Glanadh Mór na Tránna a spreagann daoine aonair, pobail agus oibrithe deonacha ó ar gach cearn den tír chun bruscar a bhaint de chósta agus d'uiscebhealaí na hÉireann ag deireadh an tséasúir snámha i mí Mheán Fómhair. Sa bhliain 2025, rinne breis is 15,000 oibrí deonach de chuid Cósta Glan a seacht ndícheall chun 95 tonna bruscair a bhaint ar fud na tíre mar chuid de dheireadh seachtaine Ghlanadh Mór na dTránna.



Comharthaíocht ag, Trá Thráchtá Cinn Mhara



- Spreag do scoileanna áitiúla chun páirt a ghlacadh inár gComórtas Póstaer Frith-Bhruscair. Fógrófar na buaiteoirí ag Searmanas Bronnta i mí Aibreáin, agus tá súil againn buaiteoirí chatagóir na dTránna a chur ar taispeáint ag Tránna a bhfuil Bratach Ghorm acu roghnaithe mar theachtaireacht frith-bhruscair ó leanaí áitiúla chuig a bpobal áitiúil.

- Cuir isteach sa Chomórtas Grianghráfadóireachta “Love Your Coast”

Reáchtálann Clár Cósta Glan An Taisce an comórtas bliantúil seo chun cuireadh a thabhairt do ghrianghráfadóirí grástúlacht agus draíocht ár bpobal cósta iontach, ár n-oidhreacht, ár mbithéagsúlachta agus ár n-uiscebhealaí a nascadh, a chur in iúl agus a cheiliúradh. In 2025, Chuir 560 grianghráfadóir breis is 1,000 íomhá isteach ó gach cearn den chósta ar fud na hÉireann. Beidh Comórtas 2026 ar siúl go dtí an 15 Bealtaine.



MAOIR PHOBAIL

Oibríonn Maoir Phobail le pobail áitiúla chun an timpeallacht fhisiciúil a fheabhsú trí oideachas, forfheidhmiú agus gníomhaíocht áitiúil. Déanann siad monatóireacht agus tuairisciú ar shaincheisteanna na Comhairle. Anuas air sin, déanann siad idirchaidreamh leis an bpobal agus oibríonn siad i gcomhar leis na comhordaitheoirí pobail ina gceantair agus le baill foirne i stiúirtheoireachtaí eile na Comhairle chomh maith le páirtithe leasmhara éagsúla. Beidh patróil mhéadaithe ag Maoir Phobail ag láithreacha Turasóireachta i rith an tsamhraidh.



Maor Pobail

Ar Fud an Chontae (Maor Pobail Feitheoireachta)	Chris Harrington
Baile Átha an Rí/Órán Mór Thoir	Thomas O'Sullivan
Baile Átha an Rí/Órán Mór Thiar	Laura Mullins
Béal Átha na Sluaighe Thuaidh	Tony Cunnane
Béal Átha na Sluaighe Theas	Mike Kelly
Baile Bhéal Átha na Sluaighe	Rory O'Connor
CB Bhéal Átha na Sluaighe	John Glennon
Conamara Thoir	Fiona Connolly Loftus
Conamara Thuaidh & Thiar	Michelle McTavish
Conamara Theas	Martin Mannion
Baile Locha Riach	Liam Brien
Baile Locha Riach Theas (Port Omna	David Kelly
Baile Locha Riach Thiar (An Gort)	Martin Cummins
Tuaim Thuaidh	Pat Roche
Baile Thuama	Tomás Clancy
Tuaim Thiar	Willie Doyle



Comhairle Chontae na Gaillimhe
Galway County Council



Pádraig Pearse Gaeltacht Scholarships 2026

SCOLÁIREACHTAÍ GAELTACHTA PHÁDRAIG MHIC PHIARAIS

Bhunaigh Comhairle Chontae na Gaillimhe scéim scoláireachtaí Choláistí Samhraidh na Gaeltachta in 2016 chun urraim a thabhairt do Phádraig Mac Piarais, oideoir a bhunaigh scoileanna i mBaile Átha Cliath agus i nGaillimh agus a thug daltaí go Conamara chun Gaeilge a fhoghlaim.

Tugann na scoláireachtaí deis do scoláirí dara leibhéal freastal ar chúrsa coláiste samhraidh go hiomlán maoinithe i nGaeltacht Chonamara, áit ar féidir leo a gcuid scileanna Gaeilge a fheabhsú agus taitneamh a bhaint as réimse gníomhaíochtaí spráúla ag an am céanna.

Bhronn Comhairle Chontae na Gaillimhe 27 Scoláireacht Gaeltachta Phádraig Mhic Phiarais do Shamhradh 2026 ar dhaltaí dara leibhéal atá ina gcónaí i gceantair fheidhmiúla an chontae. Is fiú thart ar **€1,300** an ceann na **scoláireachtaí**.



Ionad Cultúrtha an Phiarsaigh, Teach an Phiarsaigh,
Ionad Cuaríteoirí, Conamara, Co. na Gaillimhe.

COMHPHÁIRTÍOCHT SPÓIRT NA GAILLIMHE

Beidh ról lárnach ag Comhpháirtíocht Spóirt na Gaillimhe (GSP) i dtaca le contae gníomhach, sláintiúil agus ceangailte a chothú i rith shéasúr an tsamhraidh trí shraith clár náisiúnta agus áitiúla a cheaptar chun gach aois agus cumas a mhealladh. Mar chuid den fheachtas náisiúnta Réidh don Samhradh, déanfaidh GSP tionscnaimh shuaitheanta tábhachtacha a chomhordú agus a sheachadadh lena n-áirítear Seachtain na Rothar, Lá Náisiúnta Súgartha, Seachtain Allamuigh HER, agus réimse clár uisceach Chumann Snámha na hÉireann mar aon lenár gcláir ghinearálta amhail Men on Move, Buggy Buddies agus Cláir Activator ar fud Chontae na Gaillimhe. Tá na tionscnaimh sin ag teacht le tiomantas Chomhairle Chontae na Gaillimhe folláine a chur chun cinn, rannpháirtíocht an phobail a neartú, agus deiseanna sábháilte, cuimsitheacha a chinntiú le haghaidh gníomhaíochta coirp i rith mhíonna an tsamhraidh. Cuireann gach clár gníomhaíochtaí struchtúrtha, inrochtana ar fáil a spreagann teaghlaigh, daoine óga, daoine scothaosta agus pobail faoi mhíbhuntáiste chun taitneamh a bhaint as caitheamh aimsire lasmuigh ar bhealach sábháilte agus tacaíthe.



BikeWeek

Le linn Sheachtain na Rothar, beidh clár leathnaithe ann de rothair phobail, imeachtaí rannpháirtíochta scoile, ceardlanna um scileanna rothaíochta, agus seisiúin chuimsitheacha, a chuirfear ar fáil i gcomhar le clubanna, scoileanna agus grúpaí pobail áitiúla.

Lá Náisiúnta Súgartha

Cuirfidh Lá Náisiúnta Súgartha i mí Iúil deiseanna súgartha saor in aisce ar fáil atá oiriúnach do theaghlaigh a bhaineann úsáid as spásanna poiblí agus a chuireann gníomhaíocht coirp chruthaitheach neamhstruchtúrtha chun cinn do leanaí.

HER OUTDOORS WEEK

I rith Sheachtain Allamuigh HER i mí Lúnasa, cuirfidh GSP rannpháirtíocht na mban chun cinn trí dheiseanna a thabhairt do mhná agus do chailíní triail a bhaint as gníomhaíochtaí allamuigh amhail siúlóireacht, cadhcáil, spóirt ráimhaíochta agus rothaíocht shóisialta— ag cinntiú go laghdófar bacainní ar rannpháirtíocht trí chomhpháirtíochtaí áitiúla agus for-rochtain spriocdhírthe. Chun cur leis na gníomhaíochtaí talamhbhunaithe sin, cuirfidh clár snámha samhraidh Chumann Snámha na hÉireann deiseanna inrochtana uiscebhunaithe ar fáil, lena n-áirítear seisiúin tosaigh san uisce oscailte, ceardlanna um shábháilteacht san uisce, agus tionscnaimh chuimsitheacha “**Snámh do Chách**” chun muinín agus sábháilteacht a chur chun cinn timpeall ar thránna, lochanna agus láithreacha snámha lasmuigh na Gaillimhe.



Snámh Uisce Faoin Aer Sheachtain Allamuigh HER, Bóthar na Trá & Inis Oírr

Le chéile, neartaíonn na cláir sin athléimneacht an phobail, tacaíonn siad le sláinte agus folláine, agus spreagann siad rannpháirtíocht níos sábháilte le timpeallachtaí lasmuigh agus uisceacha i rith shéasúr an tsamhraidh. Cinntíonn cur chuige comhordaithe GSP comhoibriú láidir le heagraíochtaí pobail, scoileanna, comhlachtaí spóirt, agus ranna na Comhairle, rud

a chuireann le féilire bríomhar gníomhaíochtaí samhraidh a thacaíonn le tosaíochtaí náisiúnta agus riachtanais áitiúla ar aon. Leis an gclár oibre struchtúrtha seo, tá Comhairle Chontae na Gaillimhe agus Comhpháirtíocht Spóirt na Gaillimhe ríthábhachtach chun eispéiris samhraidh shábháilte, ghníomhacha agus chuimsitheacha a chinntiú do gach cónaitheoir.



SEIRBHÍSÍ LEABHARLAINNE NA GAILLIMHE

Leanann Leabharlanna Poiblí na Gaillimhe orthu ag tairiscint clár bríomhar agus éagsúil d'imeachtaí saor in aisce do dhaoine fásta agus do leanaí i rith na bliana. Cuireann téama na bliana seo, 'Imagine, Explore, Play', cruthaitheacht agus fiosracht chun cinn trí leabhair, scéalta, cuairteanna ó údair, ceardlanna praiticiúla, agus deiseanna chun foghlaim agus caidrimh a bhunú trí shúgradh. Mar chuid den tionscnamh náisiúnta, an Ceart chun Léamh, beidh Dúshlán Léitheoireachta Réaltaí an tSamhraidh ar siúl arís inár mbrainsí ar fad. Is féidir le páistí clárú ina leabharlann áitiúil agus gheobhaidh siad bronntanas beag chun iad a spreagadh chun leanúint ar aghaidh ag léamh i rith an tsamhraidh. Beidh sraith imeachtaí ar siúl i rith an tséasúir chun cuairteanna rialta ar an leabharlann a spreagadh, agus bronnfar teastas agus bonn ar gach rannpháirtí ag deireadh an chláir.

Leanann an tionscnamh Malaí Leabhar Mo Leabharlaine Bige ar aghaidh freisin, ag tairiscint mála leabhar saor in aisce i mBéarla nó i nGaeilge do gach leanbh a bheidh ag tosú ar an mbunscoil in 2026. Beidh na málaí sin ar fáil le bailiú i ngach brainse leabharlaine ó mhí na Bealtaine ar aghaidh.

Mar a bhí sna blianta roimhe seo, tá TTRS (Tadhallchlóscríobh, Léigh agus Litrigh) fós ar fáil do bhaill leabharlaine a d'fhéadfadh leas a bhaint as tacaíocht struchtúrtha litearthachta agus clóscríofa. Leantar de cheadúnais Nessy a chur ar fáil freisin, rud a chuireann cúnamh litearthachta breise ar fáil do leanaí a bhfuil uirlisí foghlama spriocdhírthe, tarraingteacha ag teastáil uathu. Cuidíonn na tacaí litearthachta seo le leibhéal léitheoireachta do linbh a choinneáil agus a fheabhsú le linn mhíonna an tsamhraidh, rud a chinntíonn leanúnachas agus muinín agus iad ag bogadh isteach sa chéad scoilbhliain eile.

I rith an tSamhraidh, bíonn réimse leathan gníomhaíochtaí leanúnacha ar siúl i Leabharlanna Poiblí na Gaillimhe ar fud na cathrach agus an chontae. Áirítear leis sin clubanna leabhar, clubanna fichille, am scéalaíochta rialta, seisiúin Ciorcail Comhrá, taispeántais, cainteanna, ceadail cheoil, seisiúin súgartha LEGO agus DUPLO, grúpaí ceardaíochta, ceardlanna ealaíon, agus grúpaí um scríbhneoireacht chruthaitheach. Tacaíonn na cláir sin le rannpháirtíocht phobail, le foghlaim ar feadh an tsaol, agus le deiseanna le haghaidh ceangail shóisialta do dhaoine de gach aois.



Imeachtaí Réaltaí Samhraidh i Leabharlanna na Gaillimhe

BRAINSÍ LEABHARLAINNE & CEANTAIR BHARDASACHA

Tá uaireanta oscailte do na brainsí ar fad ar fáil ag:

<https://www.galway.ie/ga/leabharlanna-agus-cartlanna/aimsigh-mo-leabharlann>

Cathair na Gaillimhe

- Cathair na Gaillimhe, An Baile Bán & An Taobh Thiar

CB Bhaile Átha an Rí - Órán Mór

- Baile Átha an Rí & Órán Mór

CB Bhéal Átha na Sluaighe

- Béal Átha na Sluaighe, Béal Átha Ghártha, Gleann na Madadh & Maigh Locha

CB Chonamara

- An Cheathrú Rua, an Clochán, Inis Meáin, Inis Oírr, Inis Mór, Inis Bó Finne, An Liónán, Leitir Fraic, Uachtar Ard, Cloch na Rón & An Spidéal

CB Bhaile Locha Riach

- Baile Locha Riach, Port Omna, an Gort, An Ghráig, Cill Íomair & Dún an Uchta

CB Thuama

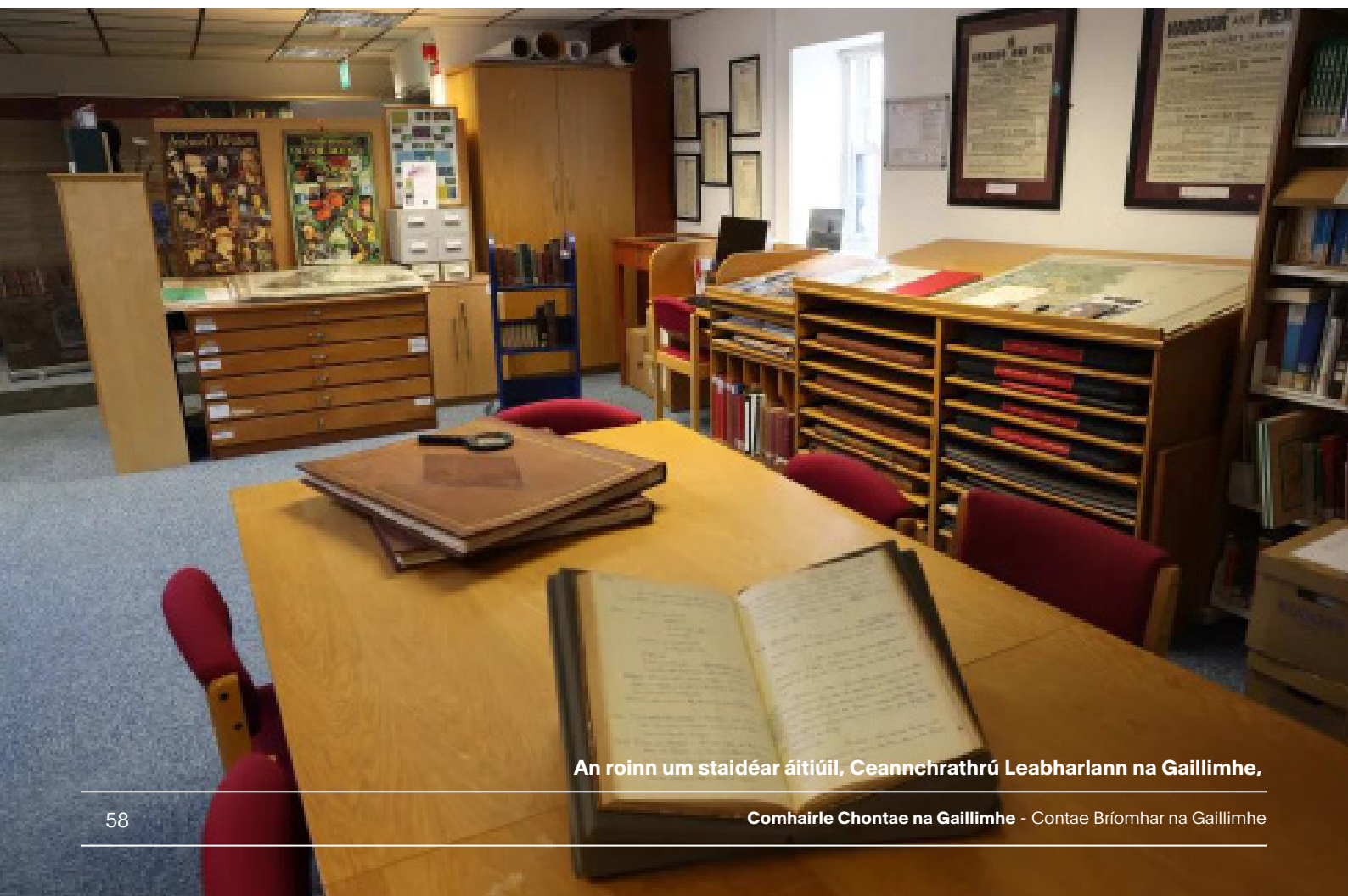
- Tuaim, Dún Mór & Áth Cinn



Réaltaí Samhraidh ag fáil a mbonn i Leabharlann Inis Bó Finne

Tá ár roinn um staidéar áitiúil lonnaithe i gCeanncheathrú Leabharlann na Gaillimhe, Teach an Oileáin, Oileán Altanach. Is féidir le cuairteoirí agus taighdeoirí coinne a dhéanamh chun labhairt leis an leabharlannaí um staidéar áitiúil agus chun leabhair agus léarscáileanna uathúla a fheiceáil. Tá go leor acmhainní staire áitiúla ar fáil ar líne freisin.

Féach <https://www.galway.ie/en/libraries-archives/local-history-genealogy> le haghaidh athbhreithniú iomlán.



An roinn um staidéar áitiúil, Ceanncheathrú Leabharlann na Gaillimhe,



Galway Fire & Rescue Services

Seirbhís Dóiteáin & Tarrthála na Gaillimhe

SEIRBHÍS DÓITEÁIN

Tá sábháilteacht dóiteáin sa bhaile tábhachtach i rith na bliana ar fad ach i míonna an tsamhraidh bíonn rioscaí breise ann amhail úsáid beárbaiciúnna. Cuimhnigh ar an Teachtaireacht Dóiteáin STAD;

S | T | A | D

DÓITEÁIN

S EICEÁIL NA HALÁRAIM

T ÁSTÁIL IAD GACH SEACHTAIN

A IRD AR NA CONTÚIRTÍ

D ÉAN PLEAN ÉALAITHE



Galway Fire & Rescue Services
Seirbhís Dóiteáin & Tarrthála na Gaillimhe



An Garda Síochána
Ireland's National Police and Security Service

EOLAS FAOI FHALSCAITHE DO FHEIRMEOIRÍ & ÚINÉIRÍ TALÚN

- Tá sé mídhleathach dó ar thalamh oscailte chun fásra atá ag fás a rialú idir an 28 Feabhra agus an 1 Meán Fómhair
- Tá feirmeoirí agus úinéirí talún i mbaol ionchúisimh agus/nó pionós faoi íocaíochtaí tacaíochta na Roinne Talmhaíochta d'fheirmeoirí (Íocaíocht Aonair Feirme, AEOS, REPS, Scéim na Limistéar faoi Mhíbhuntáiste)
- Cuirfidh Comhairle Chontae na Gaillimhe athrú i bhfeidhm ar úinéirí nó ar áititheoirí tairbhiúla na talún nó na maoinéirí maidir le láithreach na Seirbhíse Dóiteáin



EOLAS FALSCAÍ DON PHOBAL

- Seachain tinte a lasadh lasmuigh nuair a bhíonn gaotha láidre nó teochtaí arda ann
- Ná caith bunanna toitíní uait – déan cinnte go bhfuil siad múchta go hiomlán
- Tuairiscigh aon duine atá ag gníomhú go mífhreagrach nó go neamh-aireacht le tine faoin tuath

NÁ DÉAN DEARMAD!

Cuireann falscaí isteach go mór ar acmhainní na Seirbhíse Dóiteáin. D'fhéadfadh moill a bheith ar chriú dóiteáin freastal ar thine tí dainséarach nó ar imbhuailtí tráchta bóthair agus iad ag déileáil le falscaí.

NASCACHT LEATHANBHANDA ARDLUAIS

Wi-Fi Poiblí Saor in Aisce

Tacaíonn Comhairle Chontae na Gaillimhe le breis is 55 pointe rochtana Wi-Fi poiblí saor in aisce ar fud an chontae mar chuid de chlár na bPointí Nasctha Leathanbhanda (PNLanna) agus den tionscnamh WiFi4EU. Go leor suíomhanna PNL ag tairiscint níos mó seirbhísí dá bpobail agus do chuairoteoirí.

Tacaíonn Comhairle Chontae na Gaillimhe leis na tionscnaimh seo lena hOifig Leathanbhanda.

Pointí Nasctha Leathanbhanda (PNLanna)

Is suíomhanna inrochtana don phobal iad Pointí Nasctha Leathanbhanda (nó PNLanna) a fhaigheann nascacht leathanbhanda ardluais 150Mb mar chuid den Phlean Náisiúnta Leathanbhanda. Is suíomh é PNL ina gcuirtear Wi-Fi poiblí ar fáil saor in aisce. Measann an Rialtas gur infheistíocht fhadtéarmach í bunú PNLanna chun cabhrú le pobail thuaithe a lánacmhainneacht a bhaint amach. Tá sé mar chuid den Tionscnamh Náisiúnta Pobail Nasctha idir an Rialtas, NBI, agus Vodafone.

Tá 21 PNL beo ar fud Chontae na Gaillimhe faoi láthair, lena n-áirítear ceann ar gach ceann d'oileáin Inis Bó Finne, Inis Mór, Inis Meáin, agus Inis Oírr, chomh maith le suíomhanna éagsúla ar fud cheantar tuaithe Chonamara. Tá roinnt PNLanna suite go straitéiseach i suíomhanna turasóireachta, oidhreacht agus pobail, lena n-áirítear músaeim, ionaid chultúrtha agus áiseanna pobail ilúsáide.

Áiseanna agus Seirbhísí PNL:

Cuireann gach PNL rochtain Wi-Fi seachtrach saor in aisce ar fáil don phobal. Cuireann go leor áiteanna áiseanna ar fáil freisin do:

- Cianobair • Staidéar
- Oiliúint um scileanna digiteacha
- Cláir ealaíon agus chultúrtha

Oibríonn roinnt PNLanna i gcomhar le músaeim oidhreacht, ionaid chultúrtha agus moil phobail, rud a léiríonn na ról éagsúla atá ag na suíomhanna seo sa saol áitiúil.

Cumas Cianoibre:

Cuireann PNLanna i nGaillimh breis is 60 spás oibre iargúlta ar fáil ar fud an chontae anois, ag comhcheangal PNLanna, Moil Nasctha, agus moil dhigiteacha pobail.

Tá roinnt PNLanna cláraithe ar ardán Connected Hubs, rud a mhéadaíonn infheictheacht agus rochtain d'oibrithe, do scoláirí agus do ghrúpaí pobail. Is féidir tuilleadh eolais faoi mhoil oibre iargúlta a fháil ag: <https://connectedhubs.ie>

Ealaíona, Cultúr & Rannpháirtíocht Dhigiteach:

Glacann roinnt de na PNLanna i nGaillimh páirt i gclár ealaíon fóirúla The Ark, a chuireann ceardlanna digiteacha cruthaitheacha ar fáil do leanaí trí na PNLanna áitiúla. Neartaíonn sé seo rochtain chultúrtha agus tacaíonn sé le rannpháirtíocht sna healaíona i bpobail thuaithe.

Sa bhliain 2026, beidh Comóradh Náisiúnta an Ghorta Mhóir ar siúl in Ionad Theach na mBocht Éireannach i bPort Omna, atá ainmnithe mar PNL freisin. Seo an chéad uair a reáchtálfar an searmanas Stáit i gContae na Gaillimhe, rud a leagann béim ar thábhacht chultúrtha agus stairiúil an tsuímh.

Pointí Rochtana Poiblí (WiFi4EU)

Cuireann tionscnamh WiFi4EU rochtain Wi-Fi lasmuigh saor in aisce chun cinn i spásanna poiblí amhail páirceanna, cearnóga, foirgnimh phoiblí, leabharlanna, ionaid sláinte agus músaeim ar fud na hEorpa.

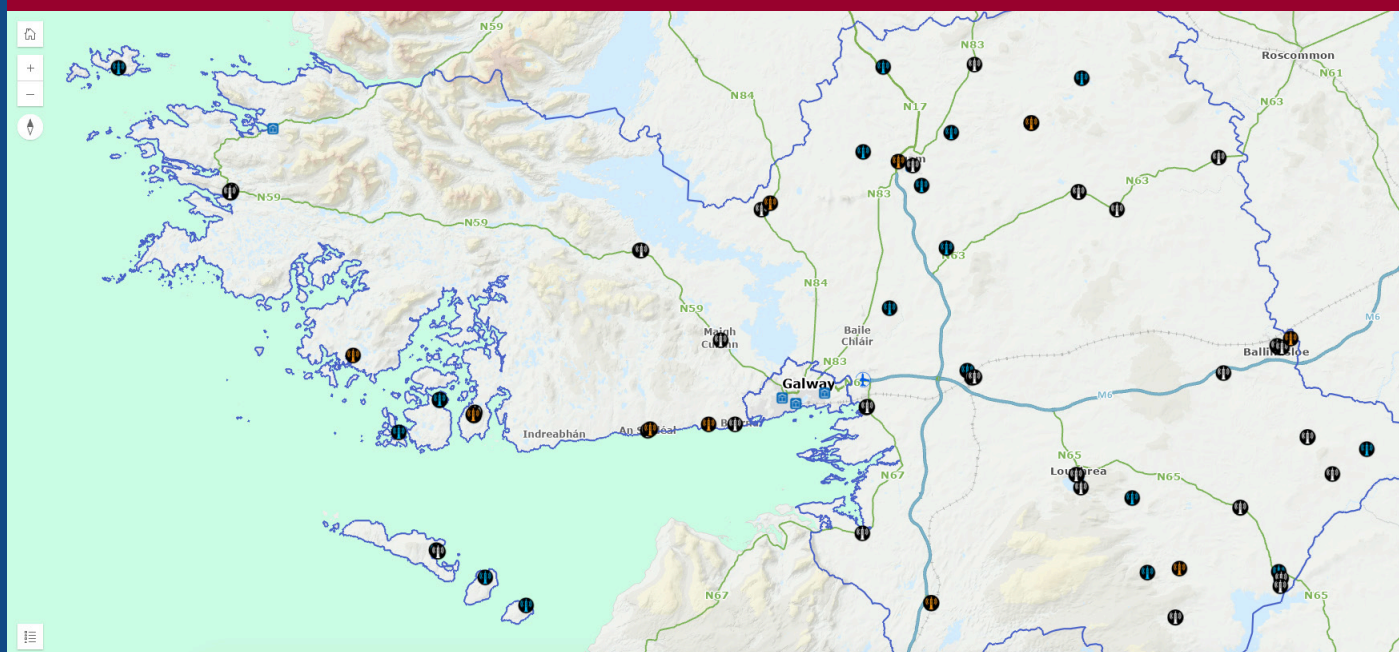
Tá sé comh-mhaoinithe ag Coimisiún an AE agus an Roinn Forbartha Tuaithe agus Pobail.

- Tá 35 pointe rochtana WiFi4EU suiteáilte ar fud Chontae na Gaillimhe, ag soláthar Wi-Fi saor in aisce do chónaitheoirí agus do chuartheoirí.
- Tá suíomhanna pointí rochtana WiFi4EU beo ar fáil ar Galway.ie faoin rannán um Straitéis Dhigiteach.

CLÚDACH GEOGRAFACH

Tá léarscáil ina léirítear dáileadh PNLanna agus na bpointí rochtana WiFi4EU ar fud Chontae na Gaillimhe ar fáil ar www.Galway.ie faoin rannán um Straitéis Dhigiteach.

Ag Dul Ar Líne: Nasc Infhaighteachta WiFi Poiblí



RANNPHÁIRTITHE

Turasóireacht	John Neary, Oifigeach Turasóireachta, Loretta Raftery JTF Activator, Chris Monaghan ASO
Tránna & Bainistíocht Bruscair	Mary McGann, Oifigeach Riaracháin, Comhshaol
Gardaí Tarrthála	Shane Coogan, Oifigeach Feasachta agus Forbartha um Shábháilteacht Uisce
Seirbhís Maor Pobail	Christopher Harrington, Maor Pobail Sinsearach
Ceantar Bardasach Chonamara	Naoise O'Conaola, Bóithre & Iompar SEE
Ceantar Bardasach Bhaile Locha Riach	Gerard Haugh, Bóithre & Iompar SEE
Ceantar Bardasach Bhéal Átha na Sluaighe	Paul Batty, Bóithre & Iompar SEE
Ceantar Bardasach Bhaile Átha an Rí/Órán Mór	Peter Gavin, Bóithre & Iompar SEE
Ceantar Bardasach Thuama	John Coyle, Bóithre & Iompar SEE
Seirbhís Dóiteáin	Paul G Duffy, SACFO, Stáisiún Dóiteáin
An Oifig Ealaíon	Amie Lawless, Oifigeach Ealaíon Cúnta
Leathanbhanda	Noel Madden EE, Bóithre & Iompar, Donna Sheppard, Oifigeach Tacaíochta
Comhpháirtíocht Spóirt na Gaillimhe	Leathanbhanda
Oidhreacht & Teach na mBocht i bPort Omna	Andrew McBride, Comhordaitheoir Spóirt
Seirbhísí Leabharlainne	Marie Mannion, Oifigeach Oidhreachta Meliosa McIntyre, Leabharlannaí Feidhmiúcháin
Scoláireachtaí Phádraig Mhic Phiarais	Sinsearach & Ruth Browne, Leabharlannaí Cúnta Máirtín Ó Donnchadha



Comhairle Chontae na Gaillimhe
Galway County Council

